

Miljötrender nyhetsbrev 10 mars 2021 från SLU – Sveriges lantbruksuniversitet



[Gå till www.slu.se/miljoanalys](http://www.slu.se/miljoanalys)

Hej!

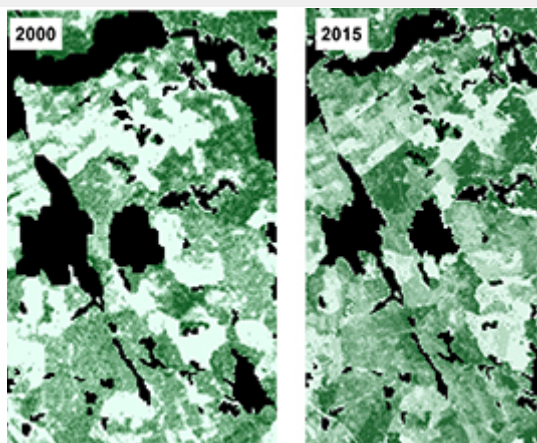
Välkommen till ett nytt nummer av Miljötrender nyhetsbrev. Här kan du läsa om nya resultat från SLU:s miljöanalys och forskning. Du får också tips om vad som är på gång. I det här numret lyfter vi bland annat kartor och öppna data om skog.

Ny version av SLU Skogskarta

RASTERKARTOR. Nu finns nya beräkningar över trädslagsfördelningen i Sveriges skogar för fri nedladdning.

Den senaste versionen av SLU Skogskarta har en ny förbättrad kvalitet och en högre detaljeringsgrad. Dessutom innebär kartproduktionens kontinuitet att man nu kan följa den svenska skogens utveckling under 15 år.

- [Läs mer i SLU-nyhet.](#)
- [SLU Skogskarta.](#)
- [Anmäl dig till webinarium om SLU Skogskarta.](#)



[SLU Skogskarta användes i studie om spridning av sorkfeber](#)

Ny koordinator för SLU:s miljöanalysprogram Klimat

NYCKELPERSON. Sabine Jordan, forskare vid institutionen för mark och miljö, ersätter Johan Stendahl som koordinator för program Klimat inom SLU:s miljöanalys från den 1 januari 2021.

- [Läs mer om program Klimat.](#)
- [Verksamhet inom program Klimat.](#)



[Ny föreståndare för SLU Centrum för biologisk mångfald](#)



Passa på – titta på digital vattenvetenskap!

KUNSKAPSDELNING. På den digitala SciFest 2021 har skolelever kunnat lära sig om fiskar och hav, till exempel hur man bestämmer åldern på en fisk och om hur flamenco hänger ihop med nakensäckor.

Är du nyfiken på vad några av SLU:s experter gör inom vattenområdet? Ta en titt i vår spellista på Youtube eller gör ett besök på SciFest 2021!

- [SLU-spellista om vattenvetenskap \(Youtube\)](#).
- [SciFest 2021 \(SLU-nyhet\)](#).

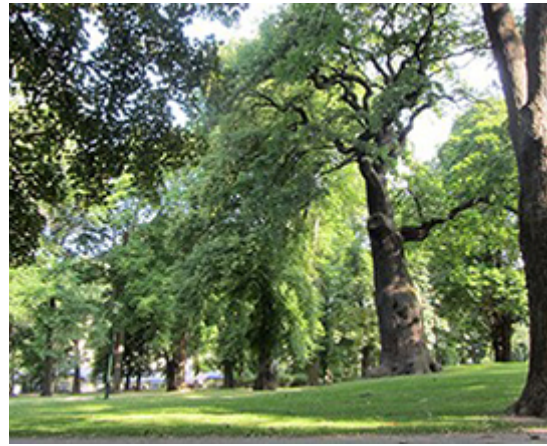
Försämrade ekosystemtjänster i klimatförändringarnas spår

Städernas träd viktiga för miljö och ekonomi

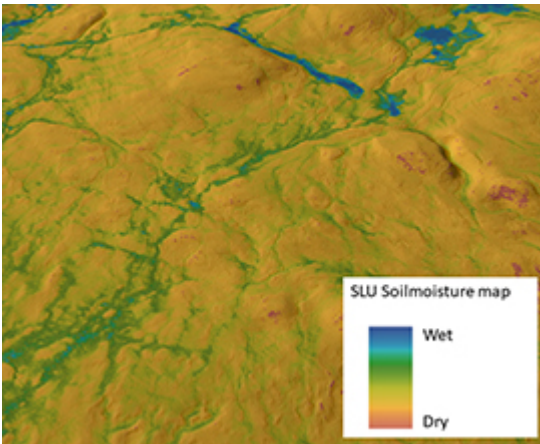
TRÄDKUNSKAP. Hur mycket luftföroreningar tar våra stadsträd hand om? Svaren på denna och flera andra frågor finns nu sammanställda inom projektet i-Tree Sverige, som SLU bedrivit.

Inom projektet har man under de senaste tre åren fullföljt beräkningar på stadsträd i nio städer runt om i Sverige, från Luleå i norr till Malmö i söder.

- [Läs nyhet på SLU-webben](#).
- [Läs slutrapport](#).



Nordiskt förslag till harmoniserade försurningsbedömningar



Så använder du SLU Markfuktighetskartor

MARKFUKTIGHETSDATA. SLU Markfuktighetskartor visar hur blött eller torrt det svenska skogslandskapet är.

Lär dig mer om användningen av kartorna på kommande webinarium. För skogsbruket finns nu också en handledning på svenska.

- [Anmäl dig till webinarium om SLU Markfuktighetskartor](#).
- [Handledning för skogsbruket](#).
- [Läs mer i SLU:s kunskapsbank](#).

SLU pausar fjärils- och humleinventeringen

Tips om stort och smått

PRISAD. [Elin Rööf får prestigefull vetenskaplig utmärkelse på internationella kvinnodagen](#).

TAXONOMI. [SLU Artdatabanken utlyser forskningsmedel](#).

GPS-DATA. [Ny webbsida för att följa djurs rörelse](#).

REKTORSBLOGG. [En fundering kring forskning som görs i samverkan](#).

HEUREKA. [Är du vår nya programchef eller verksamhetsledare?](#)

MARKSTRUKTUR. [Hur mår min jord? – ny app för markvård.](#)

FÅGELRÄKNING. [Flyginventering längs Västkusten visar att antalet skarvbon fördubblats.](#)

UPPDATERING. [Nya produkter och aktiva substanser i MACRO-DB.](#)

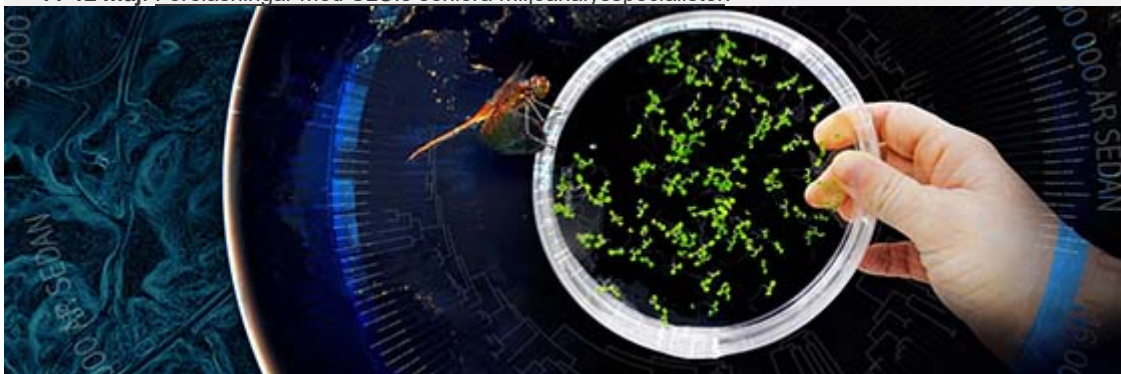
Publicerat

- [Nya sätt att hitta okända miljögifter hos djur](#)
- [Östersjötorsken lever allt mer i syrefattiga vatten – och det bidrar till deras dåliga hälsa](#)
- [Försurat eller bara surt?](#)
- [Temperaturmätning i samband med provfisken.](#)
- [Shaped by the past: Resilience and ecological memory in microbial communities.](#)
- [Åtgärder i syfte att stärka svaga lax- och öringbestånd i Bottniska viken.](#)
- [Biodiverse nr 1 om genetisk mångfald](#)
- [Fakta Skog. Påverkar vargen älgskadorna på tall? – data från älgskadeinventeringen \(Åbin\) ger svar.](#)
- [Brist på kunskap i konfliktfylld skarvfråga – trots omfattande forskning.](#)
- [Inte bara antalet stora betande fåglar som avgör skador på grödor.](#)
- [Gemensam skötsel av skog och vilt kan ge mindre betesskador.](#)
- [CBC Highlights.](#)
- [Händelser vid vatten del 2: Anpassningar av skogsbruket i kantzoner mot vattendrag.](#)
- [Fler växter men inte fler humlor och fjärilar i landskap med kraftledningsgator.](#)
- [Future Forests: Kritisk granskning av den svenska skogsbruksmodellen.](#)
- [Att utforska skogens framtider med deltagande backcasting.](#)

På gång

På grund av den rådande situationen med stor risk för samhällspridning av coronaviruset sker de flesta evenen i digital form. Hitta fler aktuella event i [SLU:s kalendarium](#).

- **4-10 mars.** [SciFest 2021 – en digital vetenskapsfestival.](#)
- **11 mars.** [Webbinarium om Mälaren - mars 2021.](#)
- **11 mars.** [Vårt att veta: Nina Vogel: Bilfria experiment i urbana miljöer.](#)
- **12 mars.** [Disputation. Wide-scope screening for contaminants of emerging concern in archived biota: Method development, suspect prioritisation, and non-target screening in a novel identification tool.](#)
- **17-18 mars.** [Konferensen Flora- och faunavård 2021.](#)
- **19 mars.** [SLU Markfuktighetskartor för praktiskt skogsbruk.](#)
- **21–27 mars.** [Uppsala klimatvecka 2021.](#)
- **24 mars.** [Boksläpp: Nationalnyckel om Sidopalssnäckor-taggssäcksnäckor.](#)
- **29 mars.** [Webbinarium: Ny version av SLU Skogskarta.](#)
- **31 mars.** [Vårt att veta: Fjällnära skog – dåtid, nutid, framtid.](#)
- **14 april.** [Vårt att veta: SLU Markfuktighetskarta – ett resultat av AI, fältdata och lasermätningar.](#)
- **15 april.** [Vårt att veta: Caroline Dahl: Framtidssäkra våra städer och samhällen.](#)
- **11-12 maj.** [Föreläsningar med SLU:s seniora miljöanalysspecialister.](#)



SLU:s miljöanalys

samlar kunskap om ekosystemen och vår användning av dem. Vi stödjer samhället med miljödata, expertkompetens och vetenskapligt grundade råd.

Hantering av personuppgifter

E-postlistan som används för detta nyhetsbrev innehåller ingen annan information än e-post-adresser, för prenumeranter utanför Sveriges lantbruksuniversitet. Vi använder inte adresserna i något annat syfte än att sprida information om universitetets verksamhet och ger inte någon utomstående tillgång till listan. Om du vill avsluta din prenumeration följ länken [Avbeställ](#) i nyhetsbrevets huvud.

[Här kan du som vill läsa mer om hur Sveriges lantbruksuniversitet behandlar personuppgifter.](#)

Fortlöpande miljöanalys vid SLU

• www.slu.se/miljoanalys

e-post miljöanalyskansli: fomakansli@slu.se

e-post redaktion: fomaredaktion@slu.se

Läs tidningen Miljötrender

Följ oss på twitter: [@SLUMiljoanalys](https://twitter.com/SLUMiljoanalys)