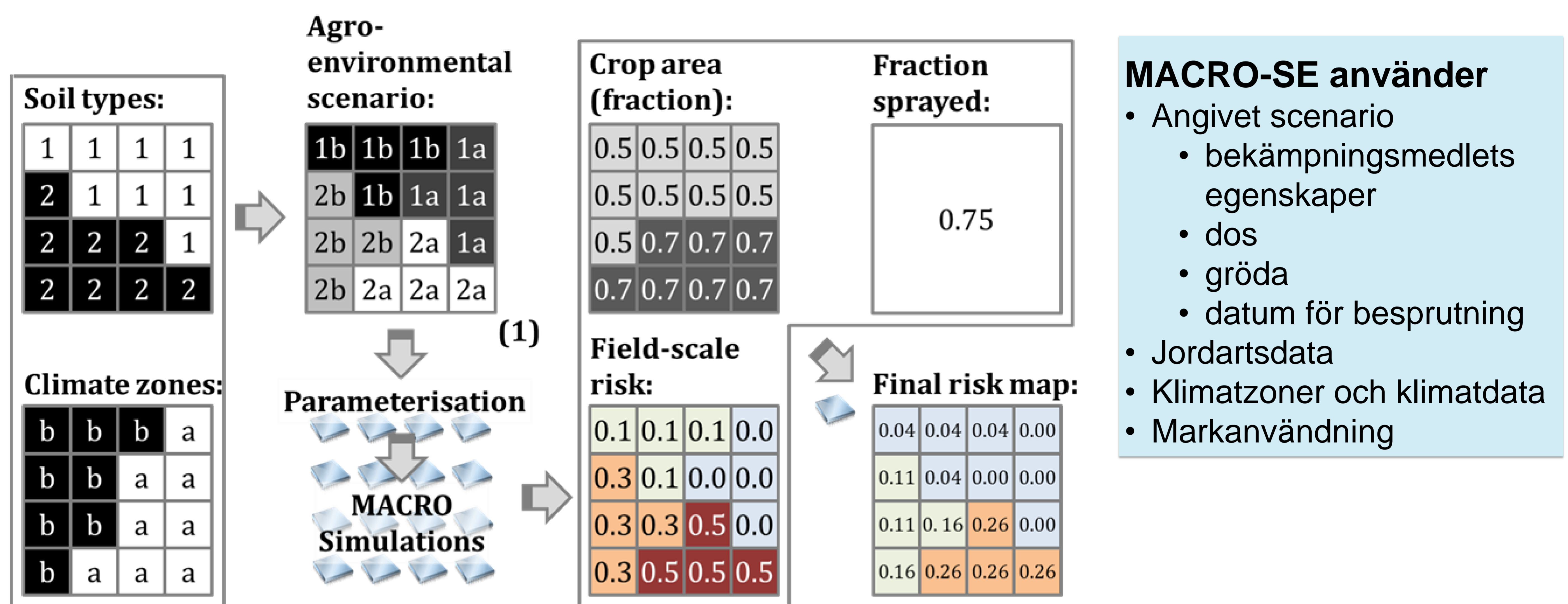


MACRO-SE

Modell för kostnadseffektiv miljöövervakning av bekämpningsmedel

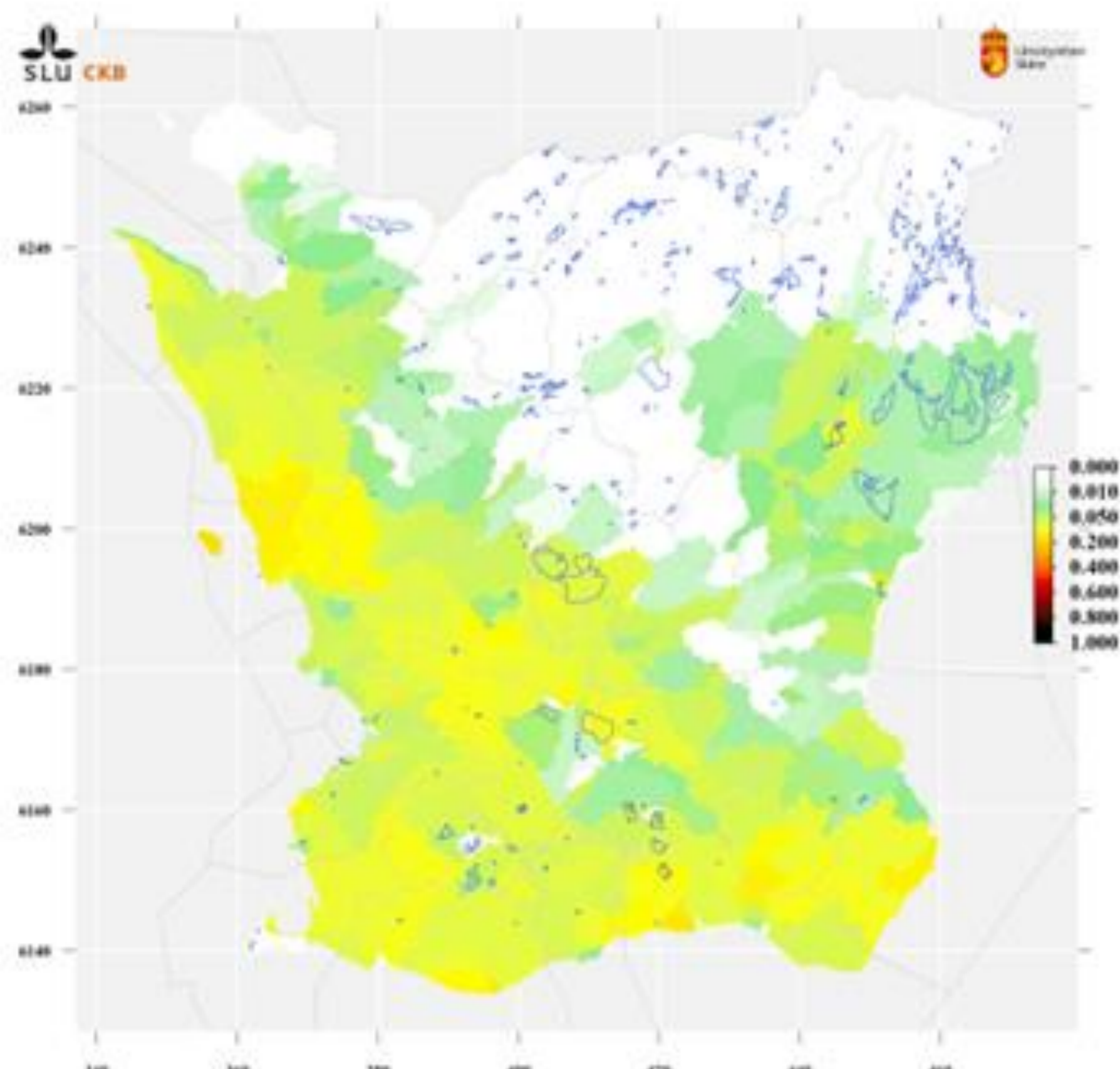
Användning inom vattenförvaltningsarbetet

- Peka ut de substanser som kan utgöra en risk för läckage till grundvatten/ytvatten
- Visa i vilka områden risken är störst
- Utgöra underlag i påverkansbedömningen
- Identifiera var övervakning av grundvatten/ytvatten kan sättas in
- Ger bra underlag för kostnadseffektiv miljöövervakning samt riktade åtgärder

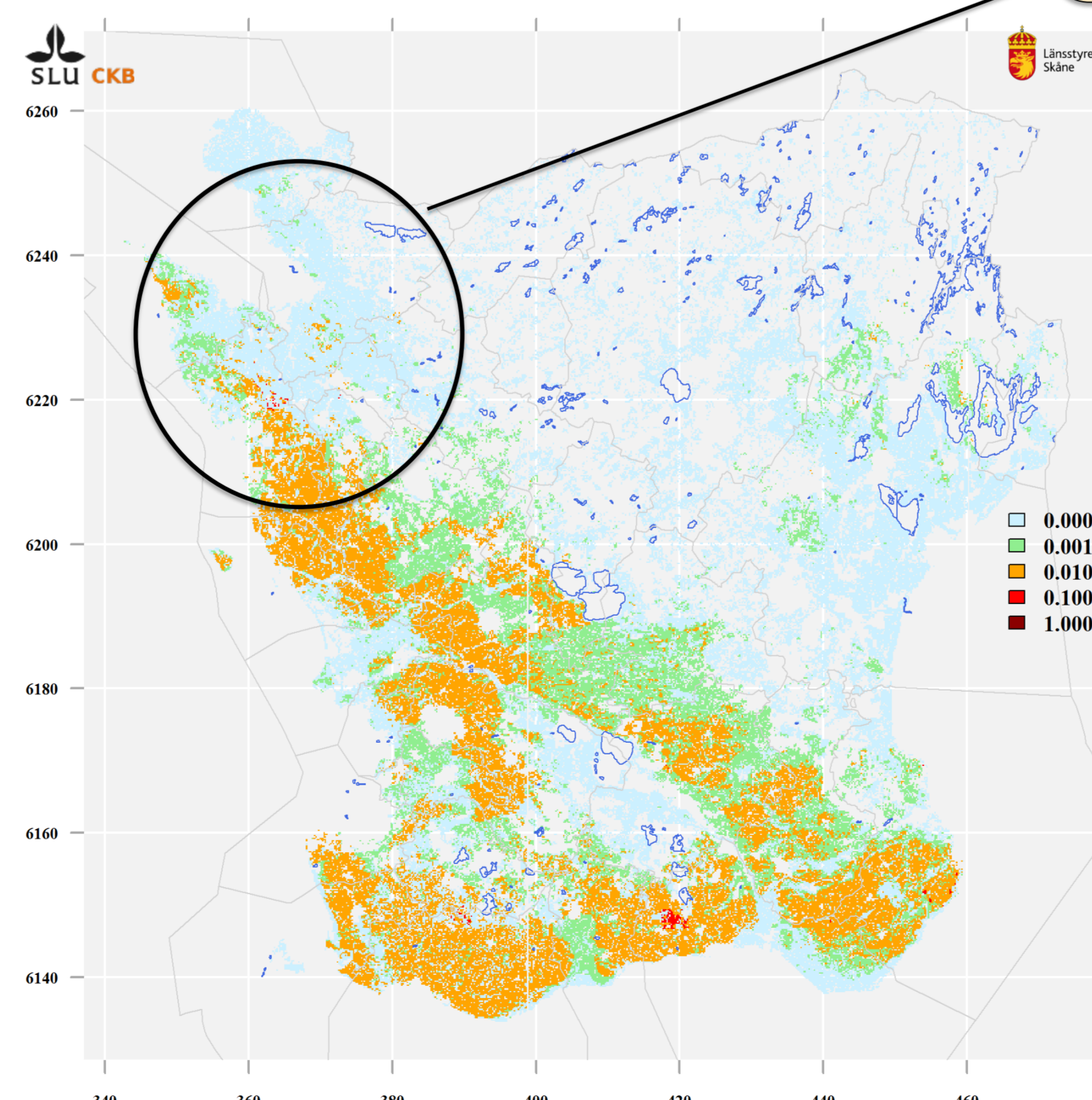


Figur 1. Principbild för hur data från olika underlag kombineras i MACRO-SE.

Exempel: Metazaklor på höstraps i Skåne

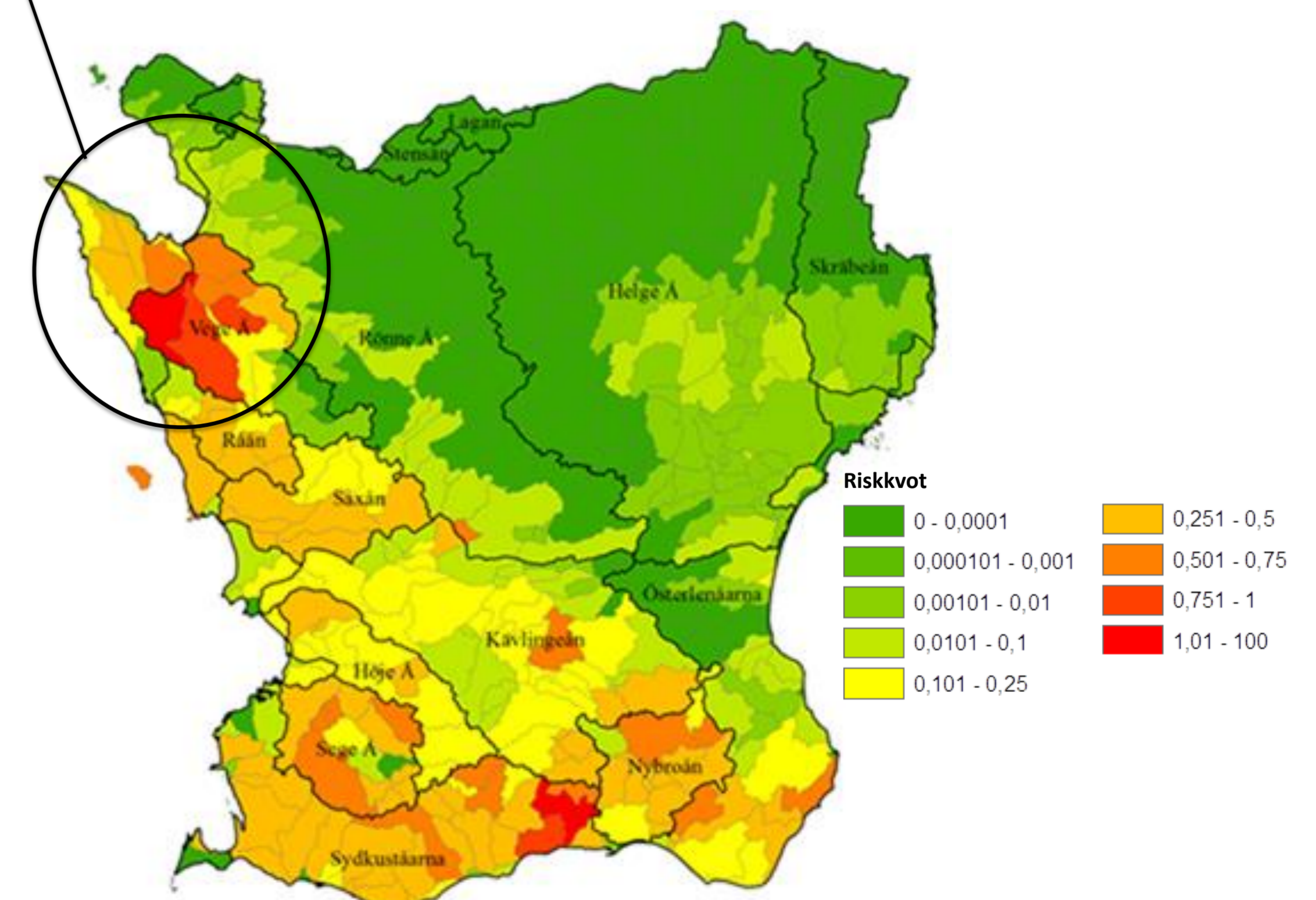


Figur 2. Andel av åkermarken som odlas med höstraps.



Figur 3. Simulerade halter av metazaklor ($\mu\text{g/l}$) till grundvatten (2 m ner i marken).

U-jord har en hydrologisk klass som simuleras så att inget vattenflöde läcker till grundvatten, endast till ytvatten.



Figur 4. Riskkvot för metazaklor till ytvatten (dräneringsrör). Simulerad halt / riktvärdet ($0,2 \mu\text{g/l}$).