



Sveriges lantbruksuniversitet
Swedish University of Agricultural Sciences

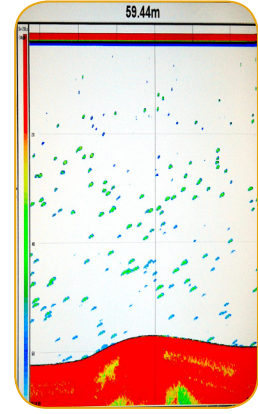
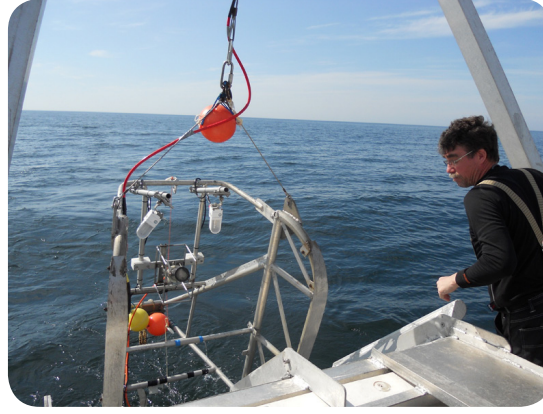
Institutionen för akvatiska resurser

U/F Asterix

Undersökningsfartyget Asterix tillhör institutionen för akvatiska resurser, SLU. Fartyget används främst vid undersökningar i Sveriges stora sjöar, men passar även utmärkt för undersökningar i kustområden.

Asterix är rustad för ekolodning, trållning och nätfiske. Den lämpar sig väl för provtagning av vatten, plankton och bottenfauna. Båten kan fraktas med trailer samt slussas. Fartyget, inklusive skeppare, hyrs ut till lämplig verksamhet.





Fakta om U/F Asterix

- Modell: Stigfjord 40 (2002)
- Längd: 12 m, Bredd: 4 m
- Motorstyrka: 450 hk
- Djupgående 1,5 m
- Marschfart ca 10 knop
- Kan fraktas med trailer och slussas

Utrustning

- Trål, nätdragare, vinschar, våg och forskningsekolod (38 & 120 kHz)
- Sjökortplotter, GPS, ekolod, radar, radioutrustning, AIS

Ombord på båten finns

- Enkelt kök med gasolplattor
- Toalett med dusch
- Fyra kojplatser
- Extra kyl och frys för fältprover
- Säkerhetsutrustning för fyra personer

kontakt

Sara.Bergek@slu.se

Telefon: 010-478 41 14

www.slu.se/asterix

