

SCA:s syn, sett ur skogsbrukets perspektiv för norra Sverige

Ola Kårén
Skogsvårdschef, SCA Skog



Europas största privata skogsägare

Skogsmark

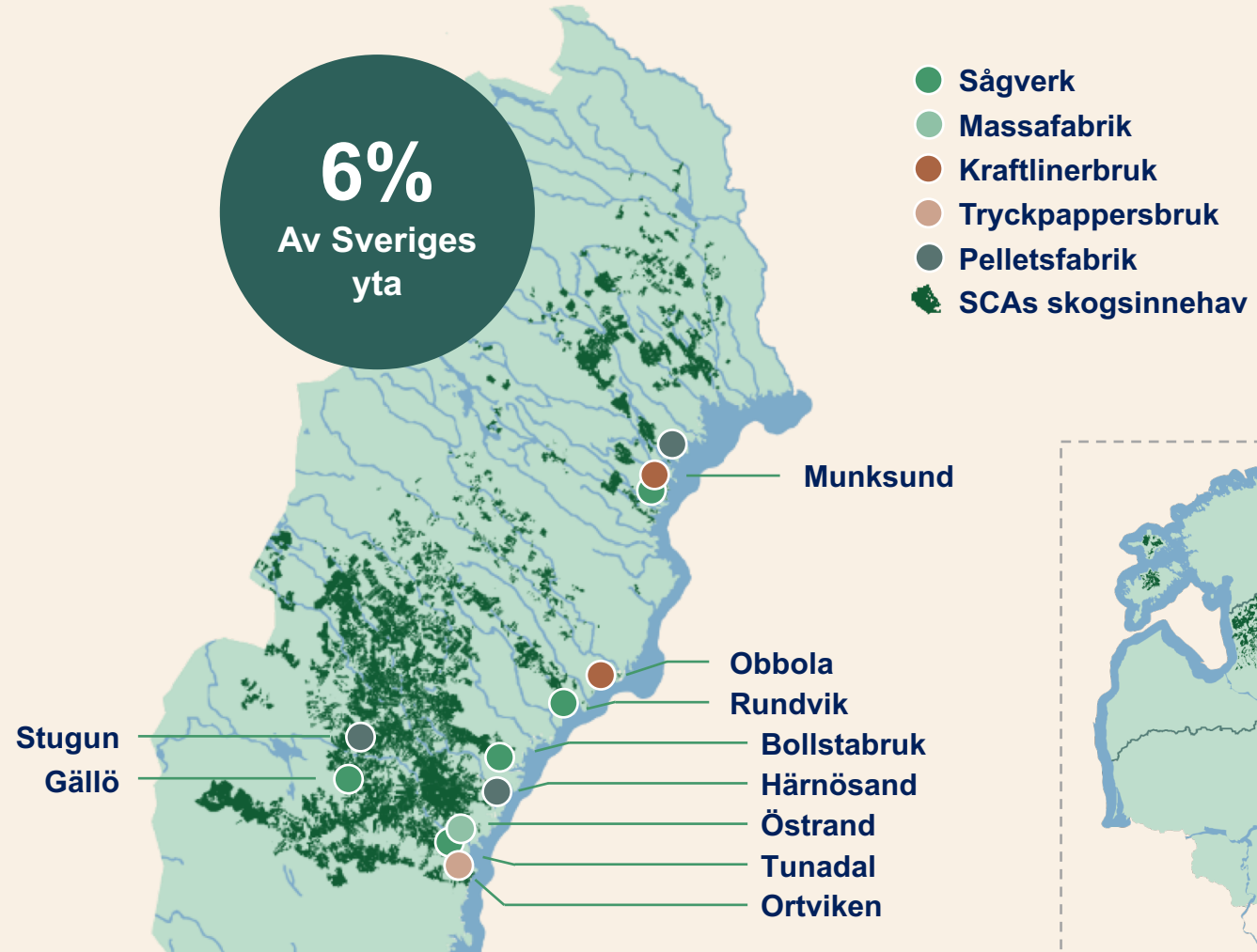
2,6_{m ha}

Produktiv skogsmark

2,0_{m ha}

Virkesförråd¹⁾

252_{m m³sk}



Utblick samt skogsbrukets roll

Svaga incitament för askspridning i Norra Sverige

- Drastisk minskning av SO₂-utsläpp sedan 90-talet (90 %)
- Kvävenedfall i Norra Sverige nere på bakgrunds nivåer
- Areal där GROT tas ut liten i Norra Sverige – mer tall, längre avstånd, färre lokala bränsleverk
- Inga ekonomiska incitament – ej ökad tillväxt i Norra Sverige
- Kostsam åtgärd med okänd eller liten effekt på träd, mark, ytvatten

Bara naturlig försurning

Är skogsbruk onaturligt?

- Allt som ökar tillväxten försurar marken – (dikesrensning dock positiv för ytvatten?)
- Vad är referensen – 1950-talets glesa, hårt urhuggna skogar?
- Skog måste betraktas ur långa perspektiv (klimat, vittring etc)
- Att tillvarata möjligheter till uthålligt ökad tillväxt viktigt:
 - Skogens roll för en cirkulär bioekonomi
 - Binder kol *samtidigt* som produkter med låg klimatpåverkan kan ersätta fossila alternativ
- Internationella åtgärder viktigare – tex lika regler inom Europeisk och global sjöfart (SO₂)

Bara naturlig försurning

Miljömålsindikatorer för skogsbruk – gör om gör rätt

- Endast en liten del av försurning och vittringskapacitet påverkas av GROT
- Effekter i markens djupare horisonter har inte påvisats i någon större grad
- Fortfarande svag koppling modeller och verkliga data från miljöövervakning
- Indikatorn bör göras om ("Andel avverkad granskog med överskridande av kritiskt baskatjonupptag vid grotuttag och där askåterföring inte sker")

Sammanfattning

a) risken för näringsbrist och försurning kopplat till dagens skogsbruk

Nej, sammantaget sett inte norra Sverige

b) behovet av askåterföring ur ett markperspektiv

Nej, inte i norra Sverige

c) finns det behov till förändringar i framtiden och i så fall varför samt

Ja, gör om indikatorer. Åtgärder – ej omedelbart behov. Mät, utvärdera och forska.

d) påverkar QWARTS resultat er syn på ovanstående?

Ja, byggt kunskapsunderlag och visar på osäkerheter.