

Miljötrender nyhetsbrev 10 december 2020 från SLU – Sveriges lantbruksuniversitet



[Gå till www.slu.se/miljoanalys](http://www.slu.se/miljoanalys)

Hej!

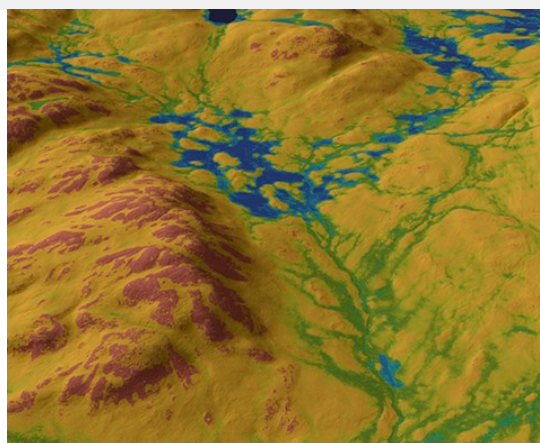
Välkommen till ett nytt nummer av Miljötrender nyhetsbrev. Här kan du läsa om nya resultat från SLU:s miljöanalys och forskning. Du får också tips om vad som är på gång. I det här numret lyfter vi bland annat nya kartor, verktyg och appar med mera.

Forskare gör kartrevolution med miljödata och AI

SLU MARKFUKTIGHETSKARTA. När man går i skogen och följer en karta dröjer det inte länge förrän man hittar en bäck som inte finns med på kartan. På svenska terrängkartor är endast 19 procent av vattendragen markerade.

Nu lanserar SLU i samarbete med Skogsstyrelsen nya digitala kartor som ger en mer fullständig bild av bäckar och fuktiga partier i skog och mark och som omfattar 56 procent av vattendragen.

- [Läs mer i SLU-nyhet.](#)
- [Här finns kartorna.](#)



Skogs-app vinner Hack for Sweden 365

Allmänhetens artobservationer användbara inom forskning

FÅGELKARTOR. Att allmänhetens observationer av arter som rapporteras till Artportalen är mycket användbara får stöd från forskningen. Nu presenteras kartor över skogslevande fåglars utbredning baserat på artportalsdata. För ovanliga arter är artportalsdata särskilt användbara.



Nya smarta fyndkartor i Artfakta visar läget

KARTTJÄNST. Nu lanserar SLU Artdatabanken en ny tjänst för naturvårdare och andra som är intresserade av att följa arternas situation. Den nya tjänsten erbjuder många nya funktioner och innehåller data från flera olika datakällor för att underlätta arbetet med att ta fram analyser kopplade till arter och natur.

Tjänsten heter Fyndkartor och finns i Artfakta.

- [Läs mer i SLU-nyhet.](#)
- [Fyndkartor i Artfakta.](#)
- [Detta kan du göra i Fyndkartor.](#)

[Ny rapport jämför provtagningsmetoder för bekämpningsmedel](#)

Från fjäll till hav och omvänt

HELHETSBLILD. På Vattenmiljöseminariet 2020 gjorde Stina Drakare, SLU, en genomgång av vattenkemi och fiskliv i de sammankopplade Torne- och Kalixälvarna – från fjäll till hav och omvänt.

Resultaten kring dessa oreglerade vattens tillstånd presenteras också på webbplatsen Sveriges vattenmiljö.

- [Läs artikel på Sveriges vattenmiljö.](#)
- [Om Vattenmiljöseminariet 2020.](#)



[Jenny Kreuger i pension – Mikaela Gönczi ny föreståndare](#)



Ny app ska ge kunskap om gnagarburna sjukdomar

RAPPORTERA. När gnagare söker skydd i hus och uthus riskerar vi människor att smittas av sjukdomar som djuren bär på.

För att få mer kunskap om gnagarnas inomhusvistelser och spridningsrisken för gnagarburna sjukdomar efterlyser forskare vid SLU allmänhetens hjälp med att rapportera in fynd i appen Mus i hus. Hittills har fler än väntat hört av sig.

- [Läs mer i SLU-nyhet.](#)
- [Mer information om appen Mus i hus.](#)

[Nya utsläppssiffror från Sveriges markanvändning](#)

SLU svarar på frågor om granbarkborre

SKOGSSKADOR. Torrt och varmt väder har gynnat granbarkborrarna och denna lilla insekt har därför varit i fokus de senaste åren.

SLU har under lång tid samarbetat med myndigheter och markägare för att försöka hitta effektiva sätt att hantera granbarkborren. Här hittar du svar på några vanliga frågor om granbarkborrar och kontaktpersoner på SLU.

- [Läs mer i SLU:s kunskapsbank.](#)



[Svenska artprojektet delar ut forskningsmiljoner](#)

Publicerat

- [Mycket väsen för ingenting? Brist på uppföljning dämpar intresset för selektivt fiske](#)
- [Inventering av granbarkborreangrepp i Götaland och Svealand 2020](#)
- [Kvalitetsförändringar i ängs- och betesmarker med och utan miljöersättning](#)
- [Hållbart nyttjande av lågt exploaterade fiskbestånd : ett pilotprojekt om ökat fiske på braxen](#)
- [Expeditionsrapport IBTS, augusti 2020](#)
- [Den europeiska skogsbranschens beslut om klimatanpassningar har undersökts](#)
- [Främmande mikrober sätter fart på koldioxidutsläpp från permafrostjord](#)
- [Renarna anpassar sin användning av tundran till landskapets struktur](#)
- [Växtföljder – ett lovande sätt att få maten att räcka i ett förändrat klimat](#)
- [Arterna har ofta svårt att hänga med när klimatet förändras](#)
- [Spigg och muddring hot mot abborre och gädda i Kvarkens grunda havsvikar](#)

Tips om stort och smått

FÅGELKALENDER OCH FÅGELBINGO. [Upptäck fåglar i din närhet med SLU.](#)

DATABAS OM MIKROORGANISMER: [Över tolv tusen okända mikroorganismer beskrivna.](#)

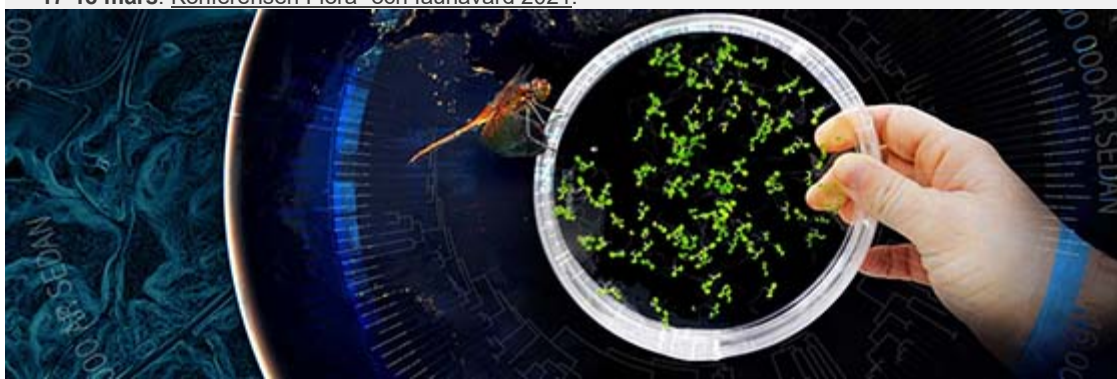
PRISAD. [Skogsfilm vinner publishingpriset.](#)

SPECIALUTGÅVA. [Ambio om bioekonomi – mat, fiber och bränsle.](#)

På gång i urval

På grund av den rådande situationen med stor risk för samhällspridning av coronaviruset ges många event helt eller delvis i digital form. Hitta uppdaterad information i [SLU:s kalendarium.](#)

- **10 december.** [Webbinarium om SLU Markfuktighetskartor.](#)
- **11 december.** [Disputation. Long-term phosphorus supply in agricultural soils..](#)
- **14 december.** [Modelling biotic and abiotic forest disturbances under a changing climate.](#)
- **17 december.** [Modelling the impact of climate change on Fennoscandian forest growth.](#)
- **10 februari.** [Växtskyddsdag 2021.](#)
- **17-18 mars.** [Konferensen Flora- och faunavård 2021.](#)



SLU:s miljöanalys

samlar kunskap om ekosystemen och vår användning av dem. Vi stödjer samhället med miljödata, expertkompetens och vetenskapligt grundade råd.

Hantering av personuppgifter

E-postlistan som används för detta nyhetsbrev innehåller ingen annan information än e-post-adresser, för prenumeranter utanför Sveriges lantbruksuniversitet. Vi använder inte adresserna i något annat syfte än att sprida information om universitetets verksamhet och ger inte någon utomstående tillgång till listan. Om du vill avsluta din prenumeration följ länken [Avbeställ](#) i nyhetsbrevets huvud.

[Här kan du som vill läsa mer om hur Sveriges lantbruksuniversitet behandlar personuppgifter.](#)

Fortlöpande miljöanalys vid SLU

• www.slu.se/miljoanalys

e-post miljöanalyskansli: fomakansli@slu.se

e-post redaktion: fomaredaktion@slu.se

Läs tidningen [Miljötrender](#)

Följ oss på twitter: [@SLUMiljoanalys](https://twitter.com/SLUMiljoanalys)