

Miljötrender nyhetsbrev 23 september 2021 från SLU – Sveriges lantbruksuniversitet



[Gå till www.slu.se/miljoanalys](http://www.slu.se/miljoanalys)

Hej!

Välkommen till ett nytt nummer av Miljötrender nyhetsbrev. Här kan du läsa om nya resultat från SLU:s miljöanalys och forskning. Du får också tips om vad som är på gång. I det här numret berättar vi bland annat om en ny webbtjänst för namn och släktskap, om årets Hack for Sweden och bjuder in till öppen klimatdialog.

Se arters namn och släktskap

WEBBTJÄNST. Nu lanserar SLU Artdatabanken en förbättrad tjänst för alla som behöver hålla reda på organismers namn och släktskap.

Den nya tjänsten finns integrerad med andra digitala tjänster i Artfakta och är en vidareutveckling av den sedan länge använda webbsidan dyntaxa.se.

- [Läs mer i SLU-nyhet.](#)
- [Till tjänsten för namn och släktskap.](#)
- [Detta kan du göra i tjänsten.](#)
- [Se introduktionsfilm till tjänsten.](#)



[Antologi: Den stora boken om biologisk mångfald är här](#)



Hack for Sweden 2021 - anmälan öppen

ÖPPNA DATA. Nu går det att anmäla sig till innovationstävlingen Hack for Sweden 2021. SLU är engagerad i två av tävlingens fyra utmaningar: Förstärkt natur med förstärkt verklighet (AR) och Landskap för alla.

Årets fokus är digital inkludering, där målet är att ta fram nya lösningar som gör att fler människor kan ta del av digitaliseringens möjligheter.

- [Läs mer i SLU-nyhet.](#)
- [Mer information och anmälan på DIGG:s webb.](#)

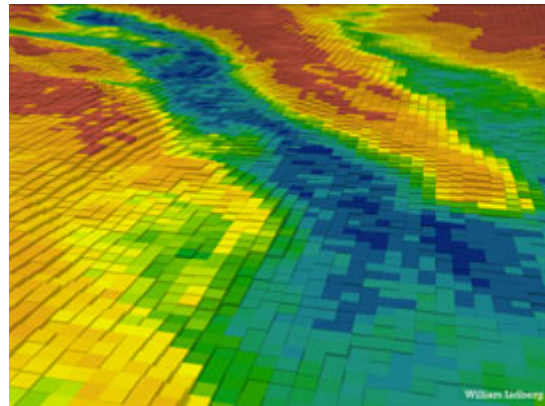
[Skogens ekosystemtjänster förändras snabbt](#)

Kartor med potential att minska effekter av klimatförändringarna

KLIMATANPASSNING. Med bättre kartunderlag kan samhället lättare förebygga effekterna av klimatförändringarna, till exempel vid översvämningar.

Forskare vid SLU har fått anslag för att med AI-metoder skapa nya rikstäckande kartor som visar diken, mindre vattendrag och hur marken ser ut.

- [Läs mer i SLU-nyhet.](#)
- [Om befintliga SLU markfuktighetskartor.](#)



Steg mot ekosystembaserad förvaltning i södra Bottenhavet



Anna Lundhagen: Använd våra miljödata

INNOVATIONSKRAFT. Hur många kopplar samman data som beskriver vår miljö med innovationer? Kanske är det inte så många. Det vill vi på SLU ändra på.

Att förena fakta med kreativt tänkande om hur data kan användas, kan bidra till nya lösningar mot en hållbar samhällsomvandling.

Gillar du eller någon du känner att tänka utanför boxen? Vill du bidra till ett hållbart samhälle? Då är årets utmaningar i Hack for Sweden något för dig. SLU står beredd med experterna om du ställer upp med ett kreativt sinne.

- [Läs mer om Hackatons på SLU.](#)

Ny nyckel till skogsvaxskivlingar

Hitta publikationer kopplade till målen i Agenda 2030

Nu kan du enkelt hitta vetenskapliga publikationer från SLU kopplade till de globala målen i Agenda 2030.

I en tjänst, som SLU-biblioteket utvecklar, listas SLU:s vetenskapliga publikationer per globalt hållbarhetsmål från år 2008 och framåt. För varje mål visas hur stor andel av publikationerna som är öppet tillgängliga och vilket genomslag de har utanför vetenskapssamhället. Inom varje mål ges en grafisk bild av vilka lärosäten eller andra organisationer som SLU sampublicerar med. Nyfiken? [Utforska tjänsten.](#)

SLU bjuder in till öppen vetenskaplig dialog om klimatförändringar

WEBBINARIUM. Välkommen till en öppen vetenskaplig dialog om klimatförändringar den 18 oktober! I fokus är frågor om markanvändning.

Under 2021 och 2022 kommer IPCC med sin sjätte rapport och SLU tar lanseringen som ett tillfälle att diskutera den nuvarande vetenskapliga kunskapen om klimatförändringarna. Evenemanget hålls på engelska.

- [Mer information och anmälan \(in English\).](#)



Historiska florer visar att blomningstiderna förändrats under de senaste 200 åren

Publicerat

- [Artikel. Fleråriga grödor till nytta för klimat och miljö.](#)

- Artikel. Vargrådsla styr inte var älgarna håller till i skogen.
 - Avhandling. Effekter av urbanisering på en flods flöde och vattenkvalitet.
 - Artikel. Minskade renbetesmarker – samlad påverkan kartlagd.
 - Artikel. Klimat och insekter – nyckelspelare i kolets globala kretslopp.
 - Studie. Töande permafrost minskar mångfalden av vattenlevande svampar.
 - Artikel. Fiberbankar kan vara en stor källa till växthusgasutsläpp.
-
- Rapport. Kunskapsunderlag för ekosystembaserad havsförvaltning i Bottenhavet.
 - Rapport. Report on National ICP IM activities in Sweden 2019.
 - Rapport. Utvärdering av effekter av diflufenikampanjen 2018 – 2020.
 - Rapport. Sekretariatet för selektivt fiske : rapportering av 2020 års verksamhet.
 - Rapport. Expeditionsrapport BITS, februari/mars 2021.

Tips om stort och smått

AGENDA 2030. FN-konferensen Food Systems Summit aktualiserar behovet av hållbara livsmedelssystem.

ÖSTERSJÖKLIMAT. Helcom har sammanställt aktuell vetenskaplig kunskap kring klimatförändringar i Östersjön.

KUNSKAPSLYFT. Storskalig kartläggning av europeiska sjöars mikroflora på gång.

PRISADE. SLU:s förtjänstmedaljer 2021 till Gren, Magnusson och Lundqvist.

UTMANING. Kräftpest upptäckt i Öresjö.

MEDBORGARFORSKNING. Var med i kartläggningen av grantickan i Sverige.

ANSEENDELYFT. SLU på femte plats i nationell anseendeundersökning bland lärosäten.

På gång i urval

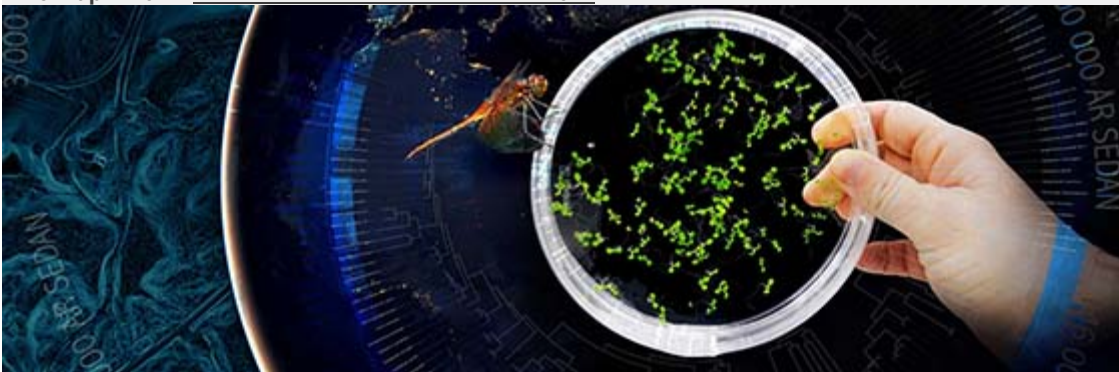
Hitta fler aktuella event i [SLU:s kalendarium](#).

DISPUTATIONER

- **30 september.** Impacts of land use change on river streamflow and water quality in a semi-arid catchment.
- **15 oktober.** Hydrology and water chemistry in a heterogeneous landscape: Process-based modelling ...

SEMINARIER OCH KONFERENSER

- **28 september.** Visuella metoder – en möjlighet för att gagna social rättvisa i gröna urbana rum?
- **28-29 september.** Miljöövervakningsdagarna 2021.
- **29 september.** Start för höstens "Värt att veta - lunchföredrag" (in English).
- **7 oktober.** How far can the evaluation of monitoring data be automated?
- **8 oktober.** Tätortsnära skog – utveckling och skogsskötsel med många mål.
- **18 oktober.** Öppen vetenskaplig dialog om klimatförändringar: fokus markanvändning (på engelska).
- **22-23 oktober.** Final i Hack for Sweden 2021.
- **11 november.** Välkommen till Mälarseminariet 2021.
- **25 november.** Mångfaldskonferensen 2021: Livsviktiga perspektiv på biologisk mångfald.
- **6-7 april 2022.** Flora- och faunavårdskonferensen 2022.



SLU:s miljöanalys

samlar kunskap om ekosystemen och vår användning av dem. Vi stödjer samhället med miljödata, expertkompetens och vetenskapligt grundade råd.

Hantering av personuppgifter

E-postlistan som används för detta nyhetsbrev innehåller ingen annan information än e-post-adresser, för prenumeranter utanför Sveriges lantbruksuniversitet. Vi använder inte adresserna i något annat syfte än att sprida information om universitetets verksamhet och ger inte någon utomstående tillgång till listan. Om du vill avsluta din prenumeration följ länken Avbeställ i nyhetsbrevets huvud.

Här kan du som vill läsa mer om hur Sveriges lantbruksuniversitet behandlar personuppgifter.

Fortlöpande miljöanalys vid SLU

• www.slu.se/miljoanalys

e-post miljöanalyskansli: fomakansli@slu.se

e-post redaktion: fomaredaktion@slu.se

Läs tidningen Miljötrender

Följ oss på twitter: [@SLUMiljoanalys](https://twitter.com/SLUMiljoanalys)