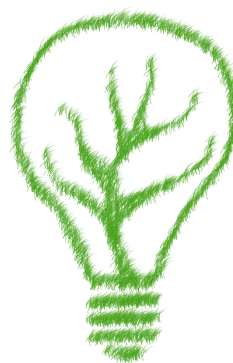




Sveriges lantbruksuniversitet
Swedish University of Agricultural Sciences

RådNu.

Kompetenscentrum
för rådgivning



Ekonomi i jordhälsa lockade många

Jordhälsokonferensen i Lundsbrunn i fjol fick i januari sin fortsättning på **Alnarpskonferensen**, med bland andra SLU Partnerskap Alnarp, SLU RådNu och SLU Kompetenscentrum Företagsledning som arrangörer.

Över 300 företagare, rådgivare och forskare samlades till en digital konferens som utgick från insikten att resan mot målet med såväl ekologisk som ekonomisk hållbarhet visserligen är lång, utmaningarna stora och ingen quick fix står att finna – men att lantbruket också är en unik bransch när det gäller klimat- och miljöpåverkan. Den kan både vara en del av problemet och en del av lösningen.

Var du en av dem som inte kunde vara med direkt? **Här finns hela konferensen inspelad och kan ses fram till den 15 februari.**

Miss inte ESEE 21-23 juni!

Nu i februari öppnar registreringen till sommarens kostnadsfria online-konferens ESEE - European Seminar on Extension and Education. Rådgivare, lärare och forskare möts kring årets tema livslångt lärande och hur kompetensutveckling kan bidra till innovation och hållbart lantbruk. Aktuell forskning och studier kommer att presenteras inom:

1. digitalisering av rådgivning och utbildning: Vad har vi lärt oss av den nya normen?
2. förändrade roller för rådgivare och lärare: Nya aktörer, nya kunder, nya kompetenser.
3. livslångt lärande. Uppmuntra kontinuerlig utveckling av både landsbygdens individer, hushåll och hela samhällen.
4. utvärdering av olika modeller för utbildning och innovation inom lantbruket.

Intresserad? Här kan du läsa mer om ESEE 21-23 juni!

Välkommen också att kontakta **magnus.ljung@slu.se** som är med i den internationella planeringsgruppen.



Living Lab - ett nytt koncept inom lantbruket

Under senare år har ett nytt arbetssätt som är intressant för lantbruk och landsbygd lyfts fram: Living Labs. Konceptet har framgångsrikt använts länge inom en del andra sektorer för skapa delaktighet och innovativ utveckling.

Living Labs fem viktigaste principer är att

- * experimentera i verkliga miljöer t ex med företag med utvecklingsambitioner
- * använda många olika metoder för att skapa engagemang
- * se till att många olika aktörer engageras – gärna från jord till bord
- * involvera aktörerna under hela processen – från idé till utvärdering
- * samskapa, dvs utveckla de nya kunskaperna och



erfarenheterna tillsammans.

RådNu är redan involverad i arbetet med Living Labs, bl a inom den nya centrumbildningen **SustAinima!** Vi föreslår denna arbetsmetod också i ett antal aktuella ansökningar, nu senast i en stor sådan inom ramen för Horizon 2020. Ambitionen där är att arbeta med 19 Living Labs över hela Europa.

Beviljas RådNu medel för detta så kommer Dalsland med Örekilsväven fungera som den svenska Living Lab-miljön där vi tillsammans med markägare kommer att testa nya metoder för att stärka lantbrukets hållbarhet.

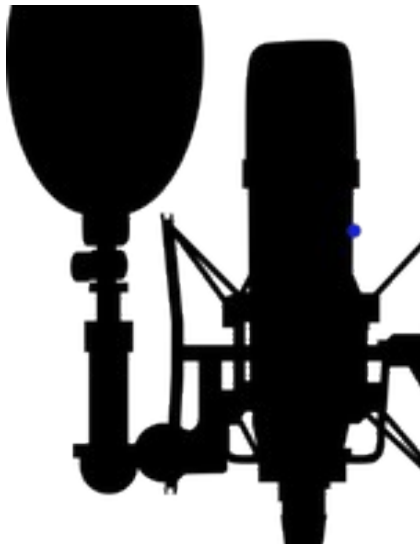
[Här kan du läsa mer om Living Labs](#), och du är också välkommen att kontakta magnus.ljung@slu.se



Lars Johansson: Goda samtal överbryggar tid och rum

När isen äntligen lagt sig på sjön, solen gnistrar och världen ligger och väntar... då vill man väl få vara i fred? I lugn och ro och med väl utvalt sällskap njuta av dagen.

Eller...? Missa inte [Lars Johanssons krönika](#) om hur Känslan och Förnuftet till en början kan vara väldigt oense, men hur en inledande känsla av irritation kan övergå i ren tacksamhet.



Kunskapspodden väntar på dig!

I december publicerades det sista avsnittet av Kunskapspodden, ett treårigt samarbete mellan SLU RådNu och Hushållningssällskapet. Poddavsnitt med dig som rådgivare i fokus som tar upp digitaliseringens utmaningar, lyfter fram intressant forskning, jordhälsa, precisionsodling och mycket annat.

[Alla avsnitten hittar du här!](#)



Följ & gilla oss på **Facebook**

RådNu på Facebook

Följ våra forskares vardag! Dela med dig av ditt eget rådgivarliv! Vår Facebook-sida heter [Rådnu för gröna näringar!](#)

[Gå till hemsidan](#) [Skicka vidare](#) | [Prenumerera](#) | [Sluta prenumerera](#)

RådNu:s nyhetsbrev produceras av SLU. •
y.lva.carlgvist.warborg@slu.se
0511-670 00 (vxl).