



Sveriges lantbruksuniversitet
Swedish University of Agricultural Sciences

RådNu.

Kompetenscentrum
för rådgivning



Fler områden inventeras till förmån för pollinatörer

Nu går SLU RådNu:s och Svenskt Sigills medborgarforskningsprojekt in på sitt andra år. Projektet utvärderar bins och andra pollinatörers tillgång på nektar och pollenväxter med hjälp av frivilliga insatser.

Hittills har två områden i Skåne och två områden i Västra Götaland ingått i projektet. I och med att Jordbruksverket nu har beviljat projektet fortsatta medel kan ytterligare två platser bli aktuella.

Lotta Fabricius Kristensen är kontaktperson.

Nytt kompetensnav för biodling

Jordbruksverket har beviljat SLU RådNu medel för projektet Kompetensnav och kvalitetssäkrad kunskapsplattform för biodling och pollinering.

Kompetensnavet ska vara ett nätverk kring biodling, pollinering och honung och förhoppningen är att kompetensnavet tillsammans med en kunskapsplattform ska knyta samman den nationella rådgivningen inom biodling och pollinering med regionala noder.

[Läs mer om detta och SLU RådNu:s övriga pågående forskningsprojekt.](#)

Seminarium presenterade resultat från Waterdriveprojekt

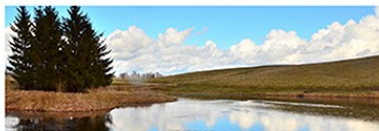
Projektet Waterdrive börjar lida mot sitt slut. Just nu genomförs ett antal slutseminarier och workshops. **Magnus Ljung** från SLU RådNu ledde nyligen en workshop med fokus på ledarskapets och samverkans betydelse för ett mer integrerat arbete med vatten på landskapsnivå.

Magnus presenterade den ledarskapsmanual som snart kommer att publiceras. Vid workshopen visades även några spännande danska presentationer om hur de börjat arbeta med vattenfrågor i odlingslandskapet och med ett underifrånperspektiv. [Klicka här för att se hela seminariet.](#)

Fler konferenser kommer under hösten, bland annat om deltagandemetoder.

Se mer på: <https://water-drive.eu/>

Waterdrive About Contact Results & Outputs Recommendations News Contact

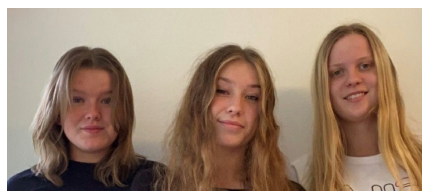


Baltic Sea Regional Conference on Water Management in Agricultural Landscapes

"Working for ecosystem services, food security and rural development in the Baltic Sea Region"

Föreläsningar om digital rådgivning

Hur man lyckas med digital rådgivning lär man sig på Greppa näringens föreläsningsserie. Det är SLU RådNu:s medarbetare **Magnus Ljung**, **Maria Lingaas** och **Therese Östrand** som i totalt fyra föreläsningar och två workshops delar med sig av sin kompetens kring distanspedagogik och praktiska tillvägagångssätt i digitala rådgivningssituationer och utbildningsinsatser.



Årets vinnare i nedbrytning

Filippa Andersson, Tuva Schmidt och Klara Jonsson från Gamlebygymnasiet i Västervik tog hem vinsten i årets SM i nedbrytning. Till ljudet av virtuellt konfettiregn och zoomapplåder korades vinnarna.

I år riktade sig mästerskapet till elever vid landets naturbruksgymnasier och 13 skolor anmälde sitt

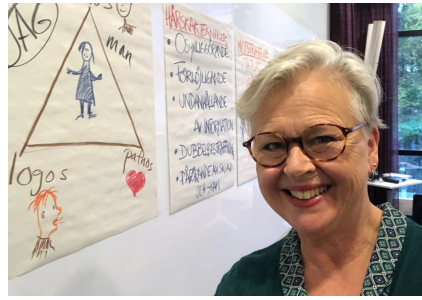


intresse. Vinnarbidraget hade grävt ner den ena av tvättlapparna i en blandskog och den andra i obevuxen grusjord.

Mer LUFT i samtalet

Ett framgångskoncept om man vill få till riktigt bra kommunikation är att använda luft, skriver SLU RådNu:s kommunikator **Anna-Karin Johnson** i krönikan. Det handlar både om luft i lungorna och en metod som är enkel att använda och som handlar om att lyssna.

Att aktivt lyssna är något vi kanske är lite dåliga på till mans, för det är ju inte alltid som personen vi talar med behöver några råd...



Följ & gilla oss
på **Facebook**

RådNu på Facebook

Följ våra forskares vardag! Dela med dig av ditt eget rådgivarliv! Vår Facebook-sida heter [Rådnu för gröna näringar!](#)

[Gå till hemsidan](#) [Skicka vidare](#) | [Prenumerera](#) | [Sluta prenumerera](#)

RådNu:s nyhetsbrev produceras av SLU. •
yva.carlqvist.warnborg@slu.se
0511-670 00 (vxl).