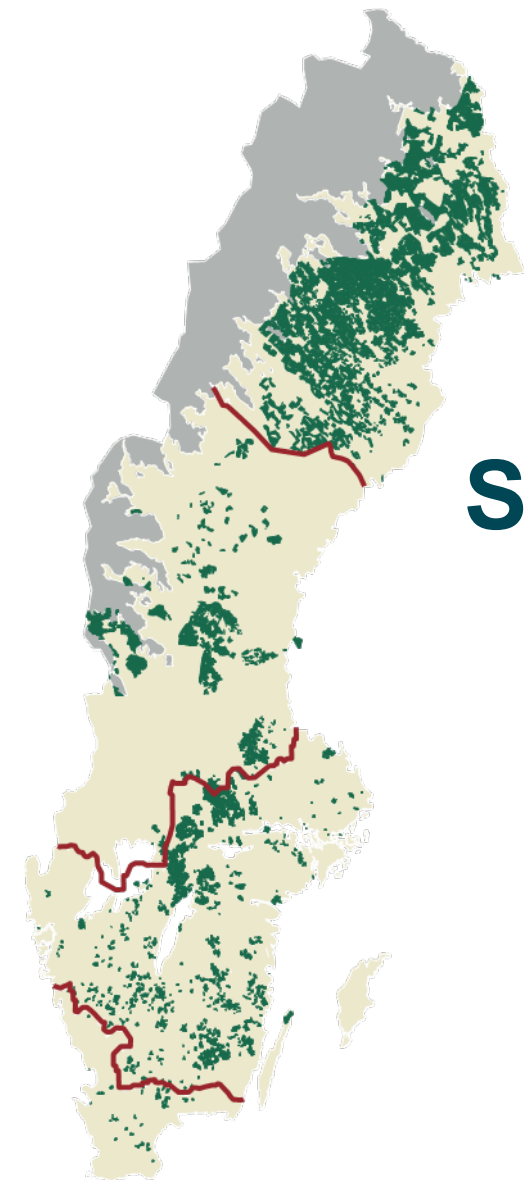


☰
SVEASKOG

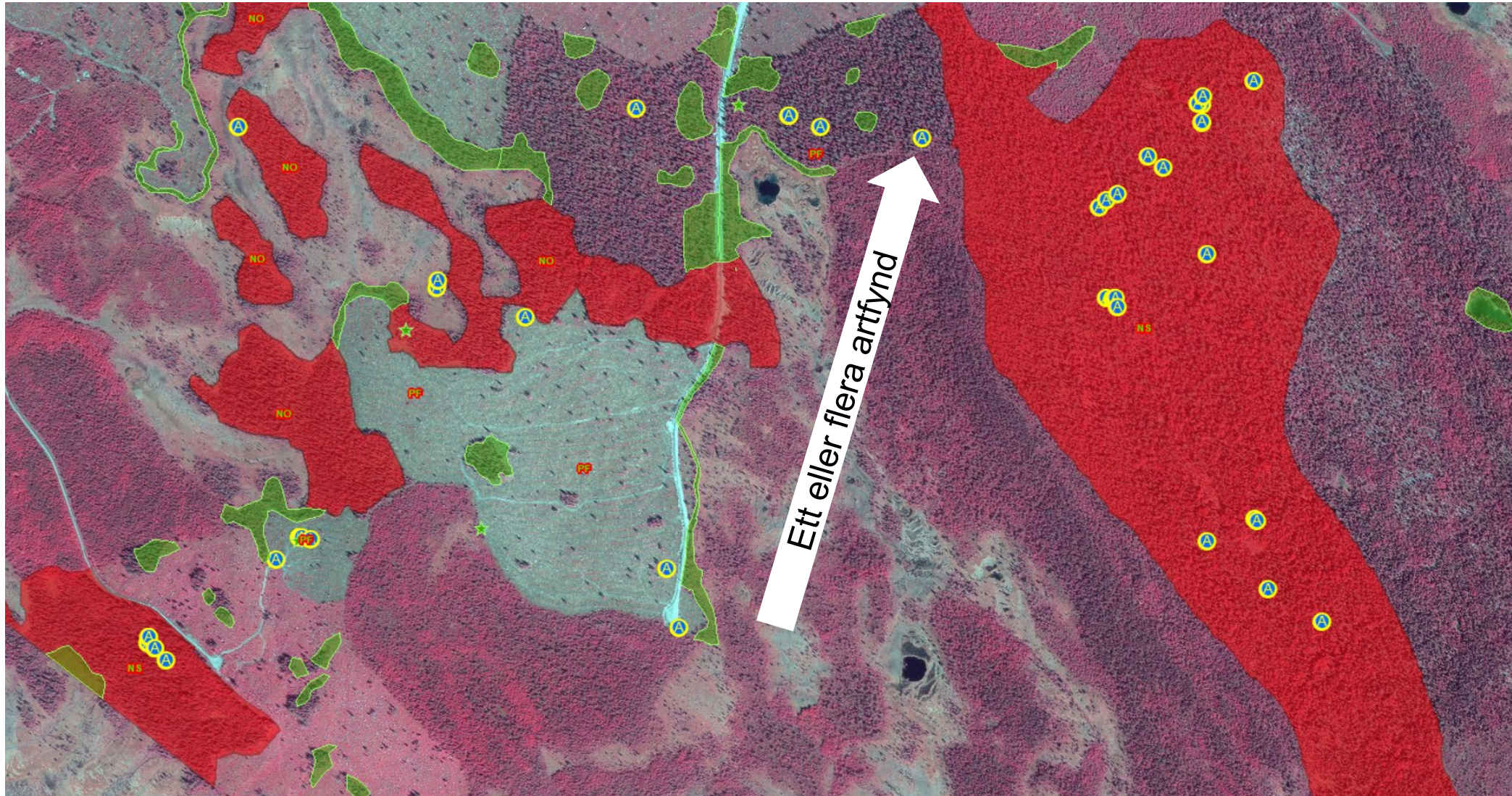
Sveaskogs arbete med arter/artfynd

Peter Bergman, naturvårdschef



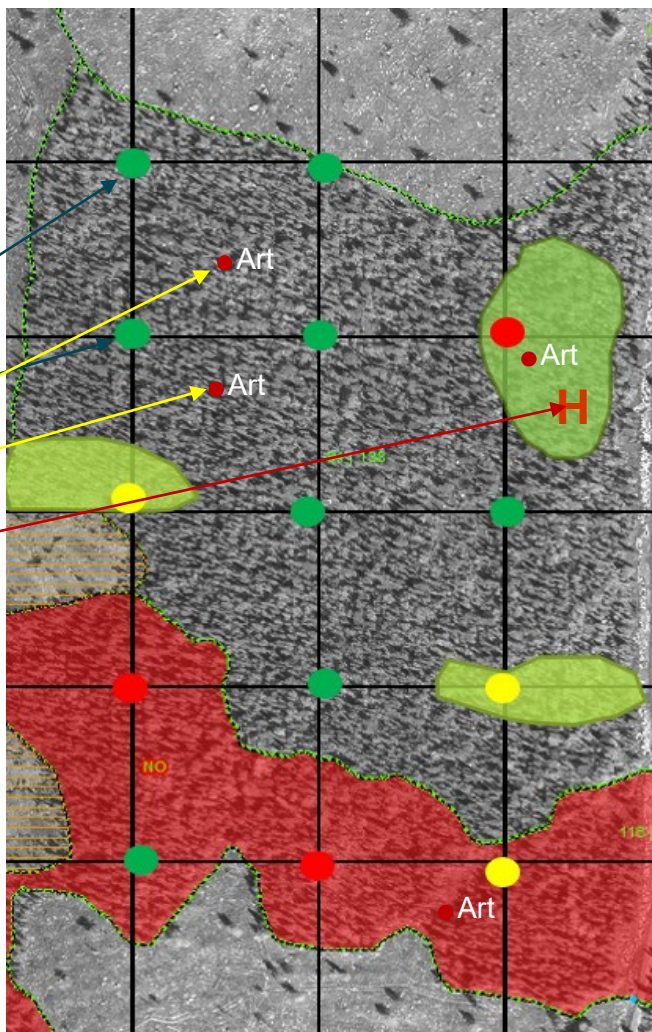
☐ SVEASKOG

- Från Sveaskog till Artportalen
- Från Artportalen till Sveaskog



1. Insamling av data

2. Samlad bild av resultatet



3. Naturvärdesbedömning

Naturvärdesbedömning															
Allmänt															
Inventerare	Datum	Avdelningsnamn					Koordinater (Sweref N)			Koordinater (Sweref E)					
Naturvärdesdata															
	Tall	Gran	Björk	Asp	Al	Sålg	Ek	Bok	Ask	Lind	Lönn	Alm	Rönn	Hassel	Övrigt
TEU naturvård % av stam															
Maxålder per trädslag															
Naturvärdesträd															
Torrakor och högstubbar															
Lågor (över 15 cm)															
Beståndsstruktur															
Signalarter															
Rödlistade arter															
Naturvärde	NV-betyg	Typ av naturvärde vid NV-betyg										Beskrivning (rittext)			
Naturvärdesträd															
Naturvärdesträdskvalitet															
Död ved															
Död ved kvalitet															
Ålder på de äldsta träden															
Kontinuitet															
Trädslag															
Hänsynskrävande biotoper															
Övrigt som påverkar målklassen															
A. Arter															
B. Fohn- och kulturmiljöer															
C. Friluftsliv															
D. Planering															
Sammanvägt naturvärde															
Naturvärdesbeskrivning															
Alternativ 1	Tall	Gran	Björk	Asp	Al	Sålg	Ek	Bok	Ask	Lind	Lönn	Alm	Rönn	Hassel	Övrigt
Målklass															
Hänsyns%															
Målbiotopnamn															
NS-skötsel (rigles vid NS)	NS-åtgärder i % av yta			Övriga NS-åtgärder sålt x			Beskrivning övrig NS-åtg								
Årtal 1:a åtg	Resth	Luckh	Uggle	Fihugg	Ört	Brand	Vattent	Bete	Haml						
Intervall (år)															
Alternativ 2	Tall	Gran	Björk	Asp	Al	Sålg	Ek	Bok	Ask	Lind	Lönn	Alm	Rönn	Hassel	Övrigt
Målklass															
Hänsyns%															
Målbiotopnamn															
NS-skötsel (rigles vid NS)	NS-åtgärder i % av yta			Övriga NS-åtgärder sålt x			Beskrivning övrig NS-åtg								
Årtal 1:a åtg	Resth	Luckh	Uggle	Fihugg	Ört	Brand	Vattent	Bete	Haml						
Intervall (år)															
Övrig avdelningsbeskrivning (använd baksida vid behov)															

W SVEASKOG

Örtrika områden längs dråg, bäckar, åar och andra vattendrag 🌲🌲🌲

Definition och beskrivning

Skog i anslutning till dråg, bäck, å eller annat vattendrag där ytligt, rörligt markvatten ger ett frodigt fältskikt av högorter och ormbunkar.

Datakällor för utredning på kontoret

Markfuktighet, terrängskuggning, sumpskog, översiktlig skogsinventering (ÖSI), nyckelbiotoper och objekt med naturvärden, Artportalen (naturvårdsarter, högorter och ormbunkar).

I fält

Bedöm biototyp och biotopens utbredning med stöd av följande kriterier:

Kriterier	JA	NEJ	Motivering, kvantifiering eller kommentar
Är alla dessa kriterier uppfyllda är det sannolikt en hänsynskrävande biotop			
Ligger i direkt anslutning till ett dråg eller vattendrag			
Ytligt rörligt markvatten eller vegetation som visar på detta Om marken inte tjarlar vintertid är detta en indikation på förekomst av ytligt, rörligt markvatten.			
Högorter och/eller ormbunkar			

Dokumentera följande kompletterande naturvärden av betydelse för miljöhänsynen:

Kompletterande naturvärden	JA	NEJ	Motivering, kvantifiering eller kommentar
Skog intill biotopen som ger skydd till naturvärden kopplade till hög och jämn luft- och markfuktighet			
Källflöden			
Förekomst av fria permanenta vattenyor			
Träd med socklar			
Stort lövinslag			
Skiktning			
Död ved (speciellt död ved i eller intill vatten samt grov död ved)			
Gamla eller senvuxna träd			
Naturvårdsarter (notera fynden)			

Urval av naturvårdsarter

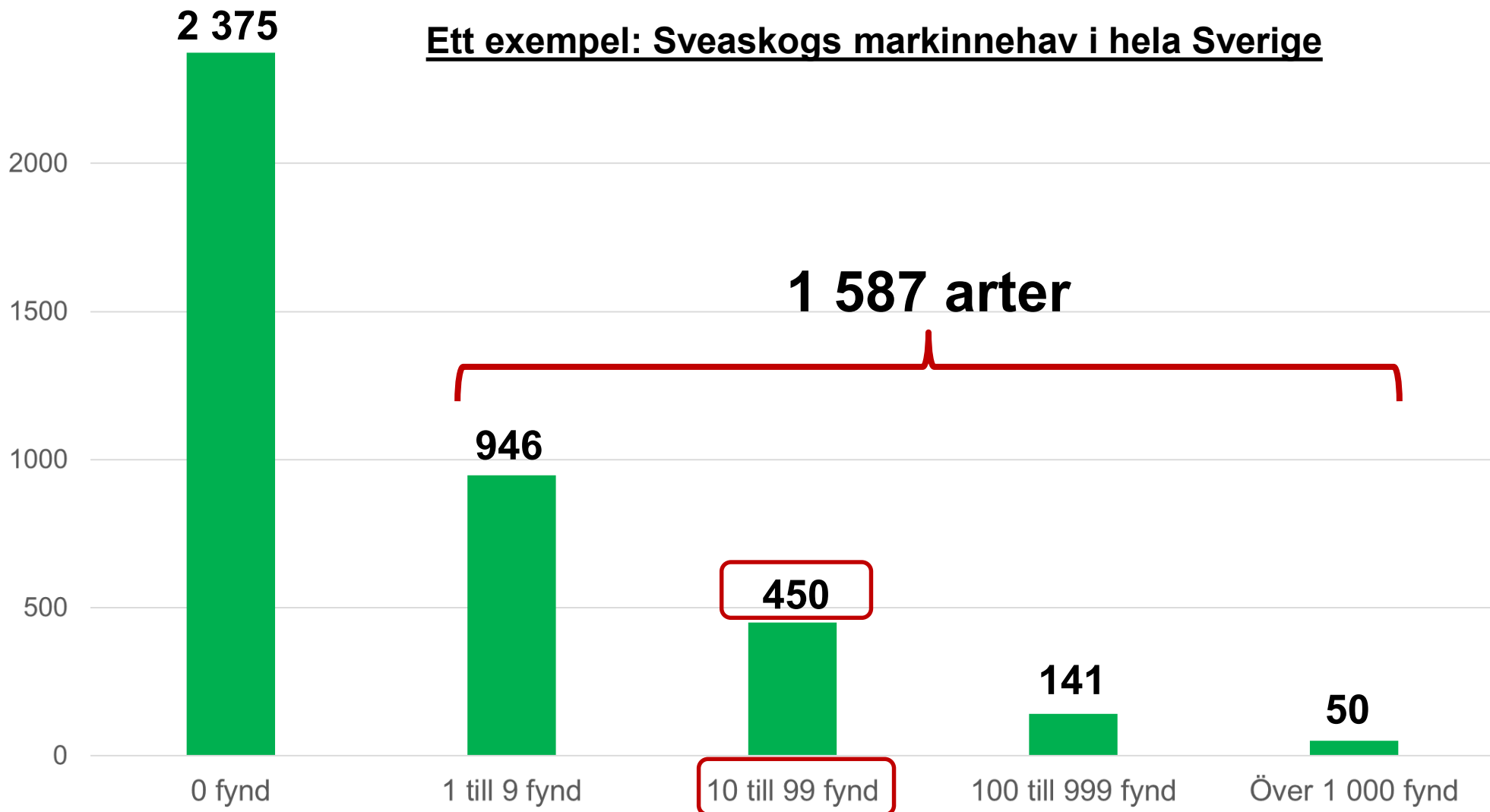
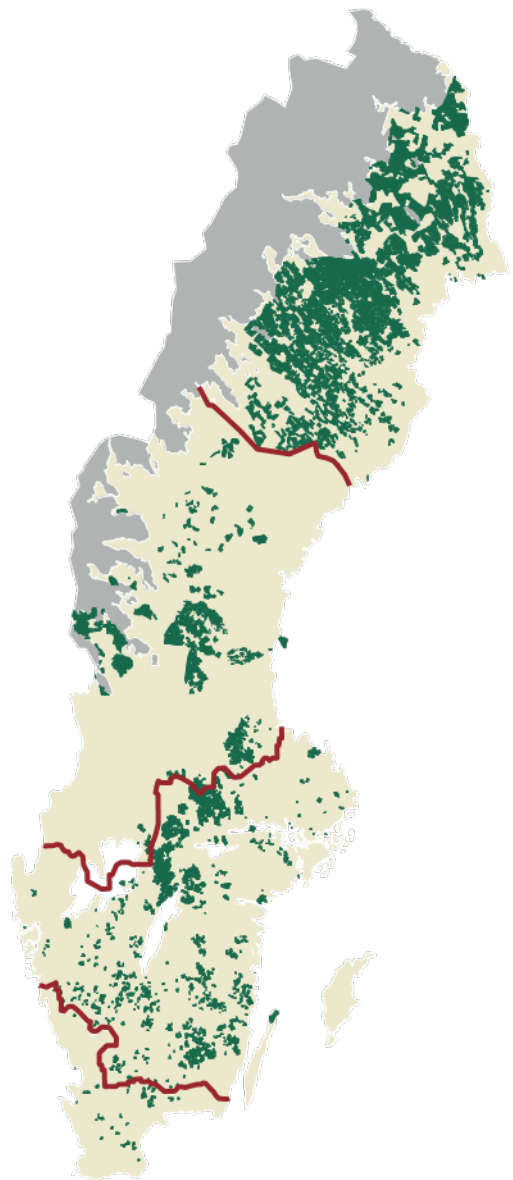
Dvärghäxört, gullpudra, lundstjärnblomma, röd trolldruva, safsa, skärmstarr, storgröe, blåfliksmossa, dunmossa, flagellkvastmossa, källmossor, terpentinnmossa, trumpetmossor, tuffmossor, grenlav, ringlav, trådbrosklav, alflugsvamp, gulfotshätta, gullmurkling, lilanopping, narrtaggingar, purpurfingersvamp, rödgul trumpet svamp, scharlakansröd vårskål, scharlakansskål, små fjällskivlingar, svavelrisk. Se även "Barrsumpskogar, bäckmiljöer & källpåverkade marker" i boken "Skyddsvärd skog: naturvårdsarter och andra kriterier för naturvärdesbedömning".

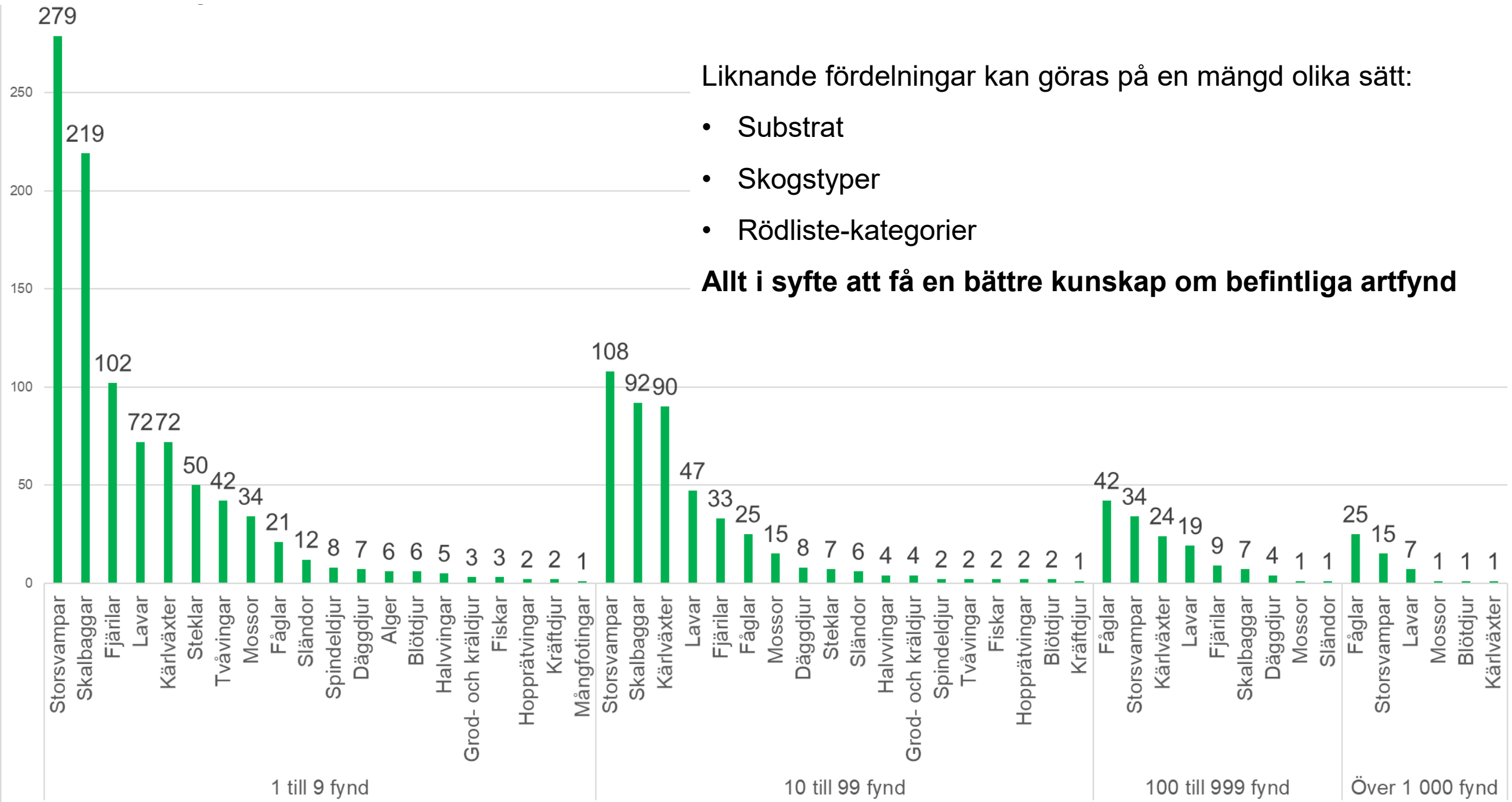
Att tänka på

Överlappar delvis med andra typer av hänsynskrävande biotoper såsom Sumpskog/dråg med naturskogskaraktär, Strand-/svämskog med naturskogskaraktär, Områden vid källor och källpåverkad mark, samt Raviner och klyftor. Svårbedömd vid tjockt snötäcke.

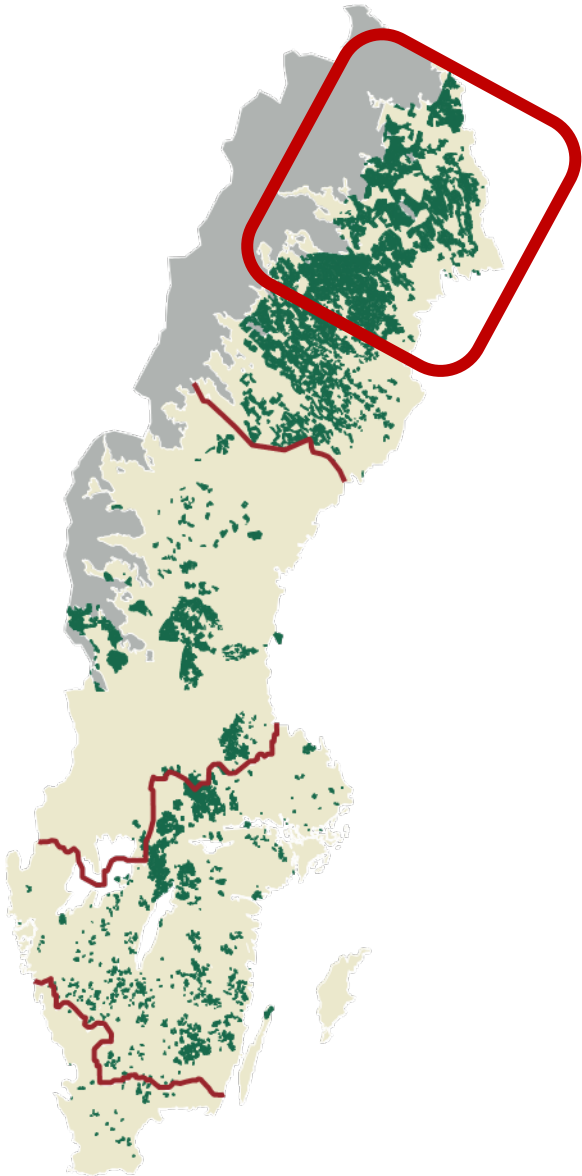
☐ SVEASKOG

- Ett samlat material uttaget 2020 med hjälp av Artdatabanken
- Alla fynd av **3 962** naturvårdsarter
- Både totalt i olika geografiska delar samt på Sveaskogs marker inom dessa delar



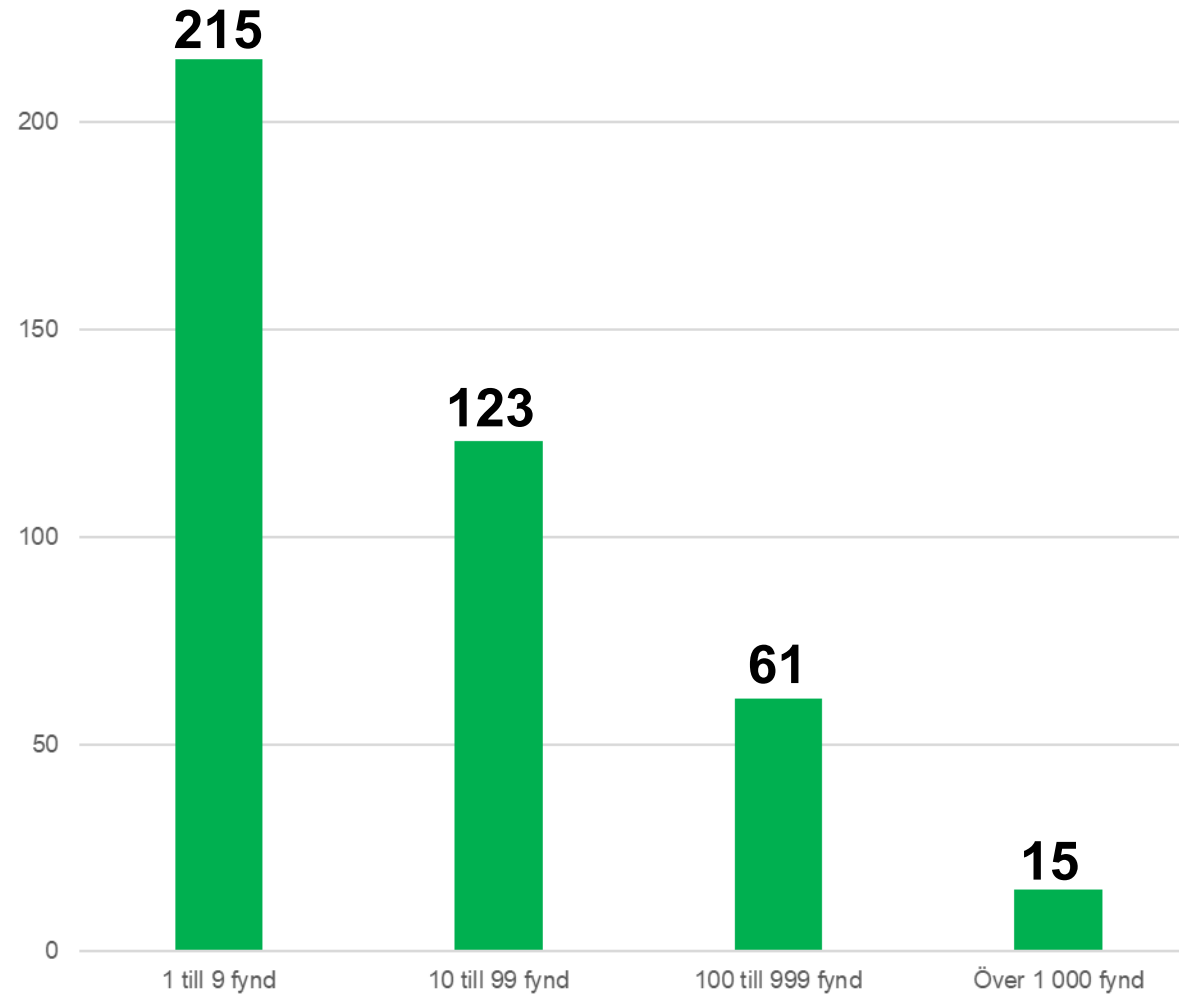


☐ SVEASKOG



- Störst nytta har dessa analyser på lokala/regionala geografier
- Norrbotten: finns fynd av **414** naturvårdsarter (av totalt **3 962**)
- Information som kan fördelas på respektive ekologiska landskap

Ett exempel: Sveaskogs markinnehav i Norrbotten



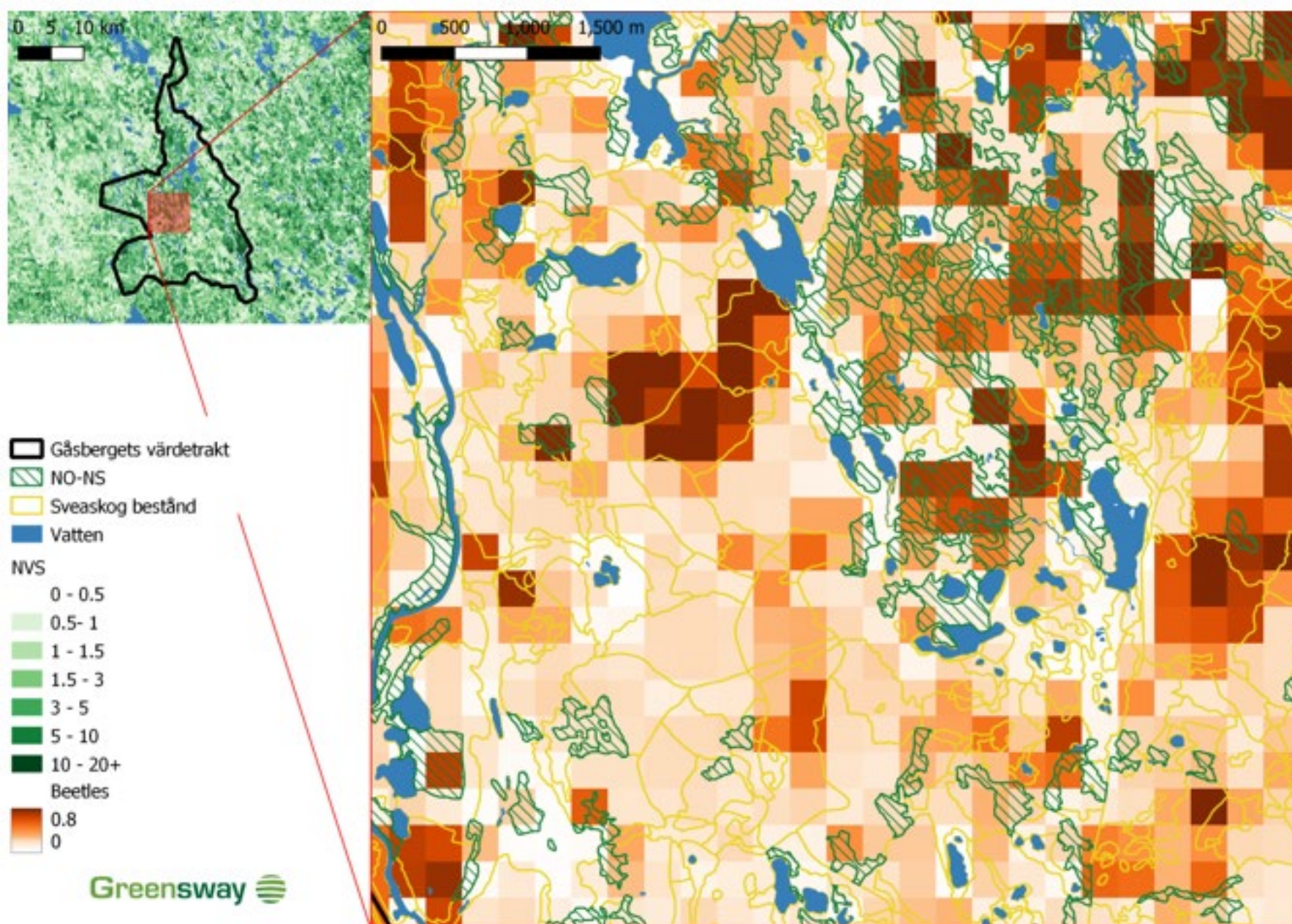
Analys av artförekomster kring Gåsberget värdestrakt

Rapport projektfas 3



- Ett spännande utvecklingsprojekt tillsammans med Greensway
- Att använda artfynd tillsammans med befintliga miljövariabler för att kunna förutsäga förekomst av arter på region- eller landskapsnivå

☰ SVEASKOG



Figur 11 Exempel på hur förekomst av rödlistade skalbaggar kan visas. I det lilla fönstret visas antal naturvärdestukturer per ha (se Figur 2).