

Vem rapporterar i Artportalen?

Mari Jönsson, SLU Artdatabanken



Lär dig använda Artportalen

Kom igång

Artportalens grundprinciper

Läs mer

Skapa konto

Logga in

- Majoriteten av alla fynd sker frivilligt och genom ideellt arbete
- > 90 miljoner artfynd för olika organismgrupper!
- > 100 000 användare varje år, varav ca 15 000 är rapportörer



Skalen avslöjar
musslornas liv
PUBLICERAD: 2021-10-04



Frivilliga rapportörer
ger kunskapsbank
PUBLICERAD: 2021-09-23

Alla

169 Fyr

76 A



Medborgarforskning

- ...handlar om att allmänheten samskapar ny kunskap med forskare någonstans i forskningsprocessen

- Förväntningar på medborgarforskningen:
 - Accelerera forskningsprocessen och naturvårdsarbetet (stora datamängder)
 - Överskrida korta projektider
 - Kunskapsutveckling hos deltagare/öka förståelsen för arter, naturvård, forskning
 - Förändra beteende?
 - ”Medborgarforskning närmar forskningen till människorna”
 - ”Botemedel mot populism och faktaresistens”
 - ”Mer demokratisk forskning och naturvård”



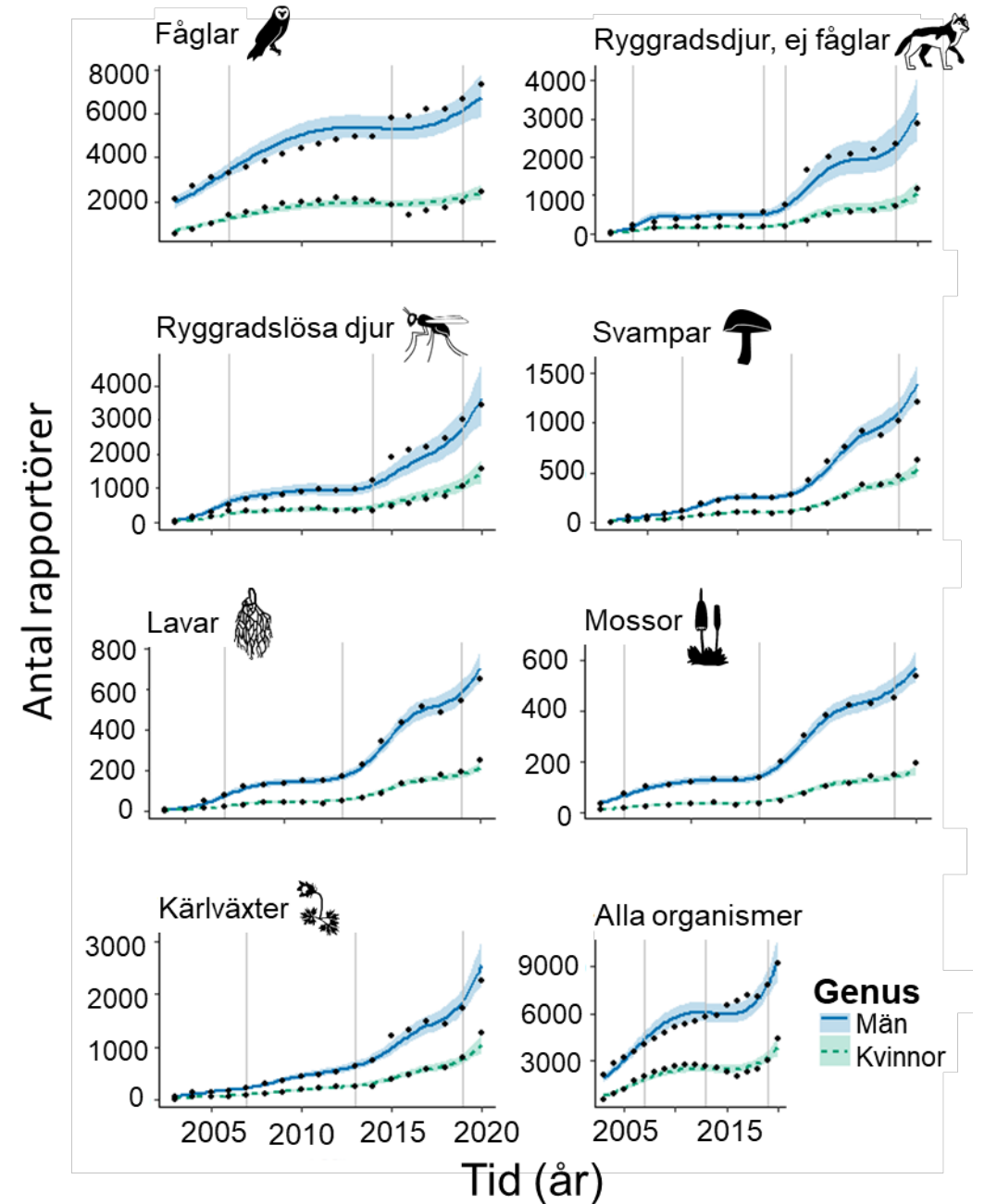
Vem rapporterar i Artportalen?

- Vilka människor och arter rör sig i större antal i dessa stora datamängder?
- Hur ser det ut över tid?
- Vilken betydelse har utvecklingen av IT och kommunikation?



Antal aktiva rapportörer

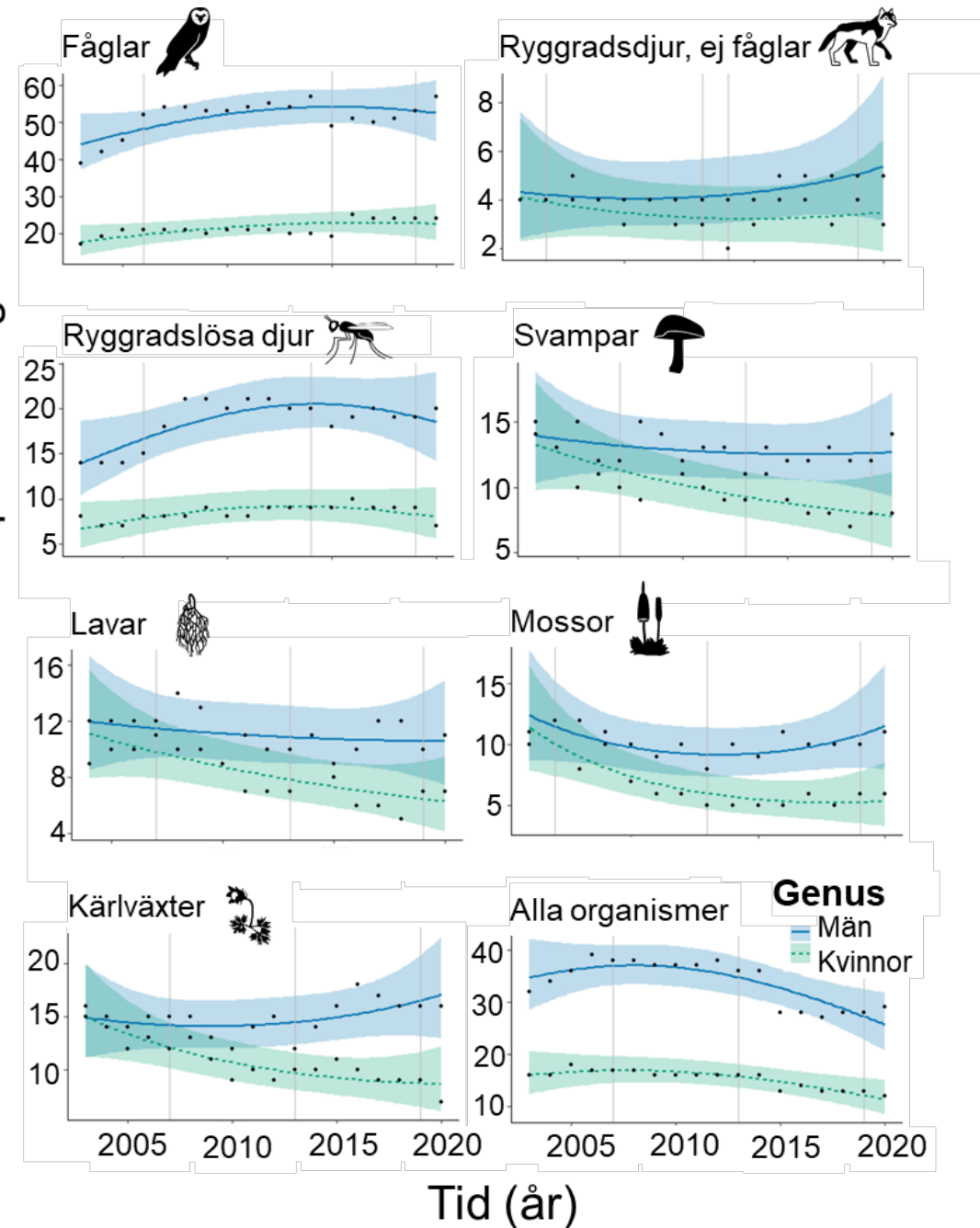
- Antalet rapportörer ökar
- IT utveckling ökar aktivt deltagande och data
- Kvinnor underrepresenterade, inom alla organismgrupper



Medelantal arter som rapporteras

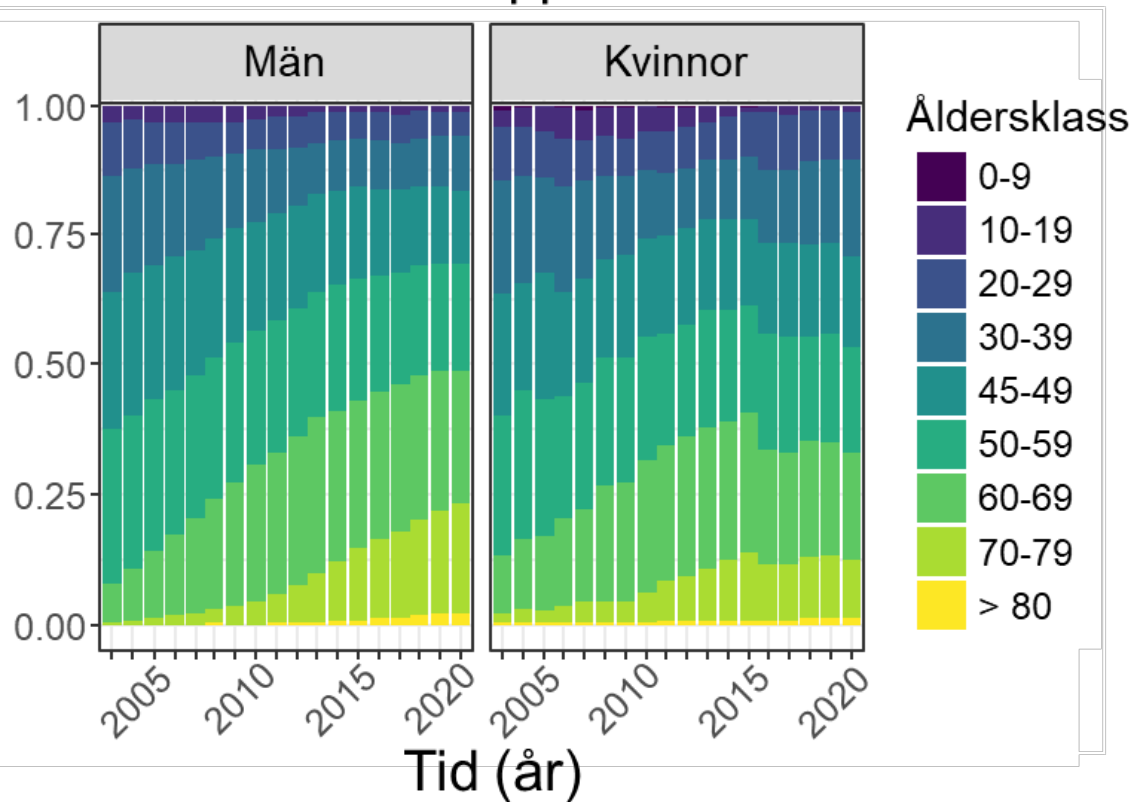
- Kvinnor rapporterar färre arter
- Negativ trend för några organismgrupper

Medelantal arter per fältdag

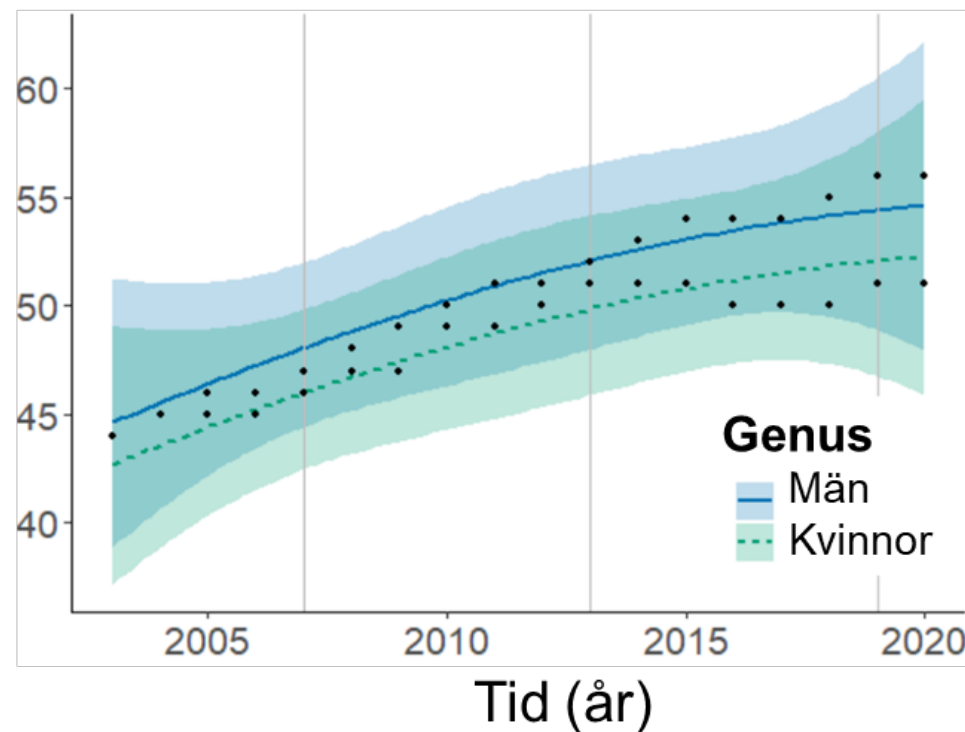


Hur gamla är Artportalens rapportörer?

Andel av rapportörer



Medelålder hos rapportörer (år)



Spelar det någon roll?

- Data är data!?
- Därför att det gör något med data!?
- Därför att det gör något med gemenskap ("community"), engagemang och lärande kring arter och natur!
- **Viktigt att arbeta för att underlätta/engagera deltagande bland underrepresenterade grupper och yngre**



Tack!

- Artportalens rapportörer och användare
- Artportalens utvecklare
- Kollegor:
 - SLU Artdatabanken
 - Institutionen för ekologi, SLU
 - Göteborgs Universitet

