

EU:s naturtyper – historiken och resultaten

Mora Aronsson

&

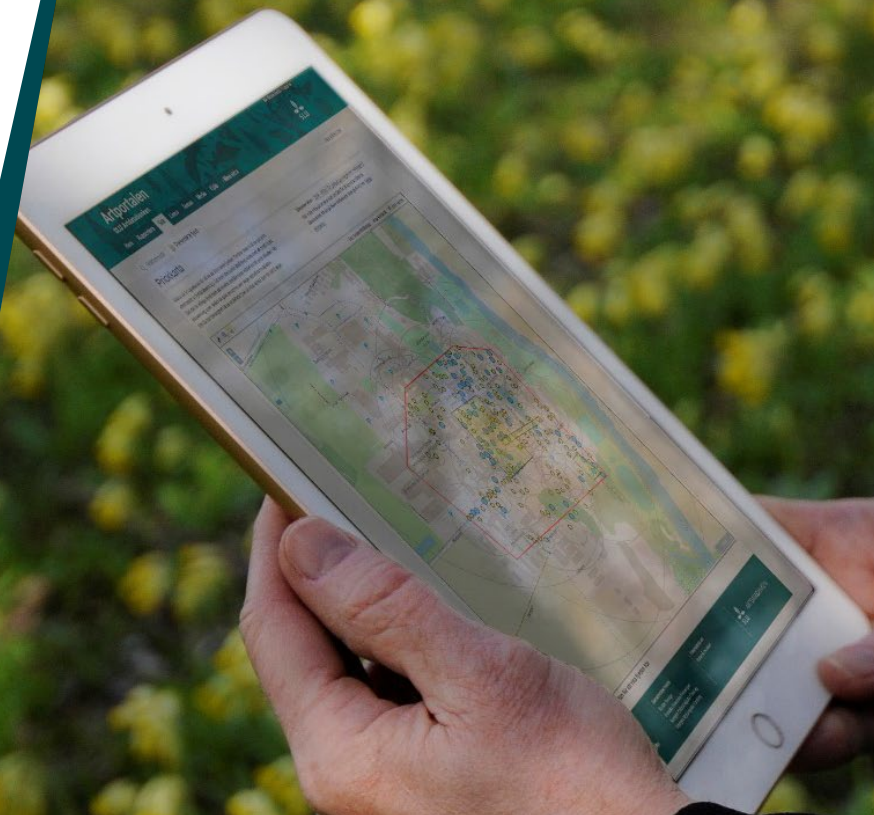
Wenche Eide

SLU Artdatabanken



Kort historik (1)

- Utgångspunkt Bernkonventionen
- Genväg via naturtyper för att korta artlistorna i habitatdirektivet
- Mellan/sydeuropeisk växtsociologi
- 168 naturtyper (maj 1992)
- Påbörjade förslag om tillägg 1994 (tillsammans med Norge)
- Sverige och Finland blir medlemmar
- Första tolkningsmanualen beslutad april 1995



Kort historik (2)

- Finland – tre naturtyper i medlems-förhandlingen (västlig taiga, aapamyrrar och stora grunda vikar och sund)
- Förhandlingar om tillägg av naturtyper om arter 1996
- Förslag → Habitatkommittén → EU-kommissionen → Ministerrådet → EU-parlamentet
- Till slut (1997) - 18 naturtyper i tillägg

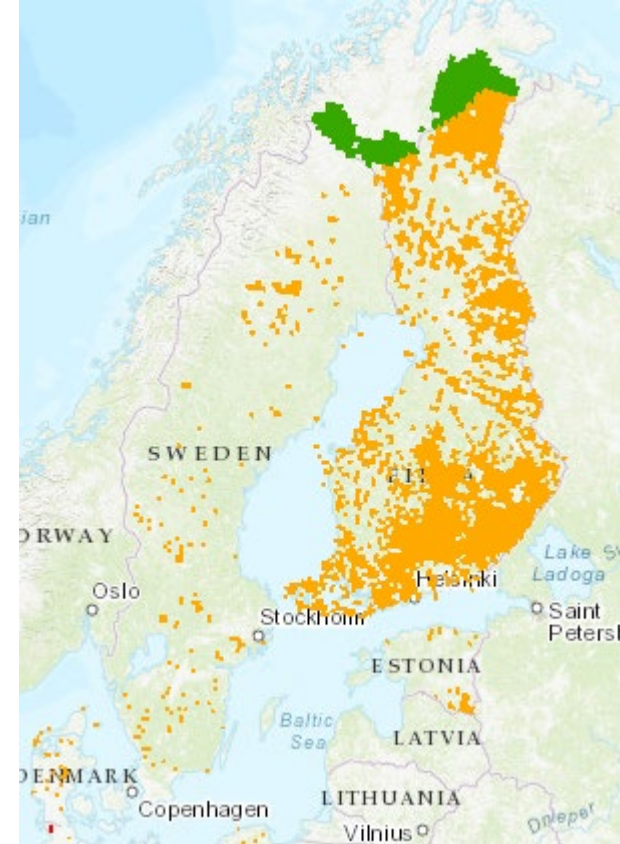
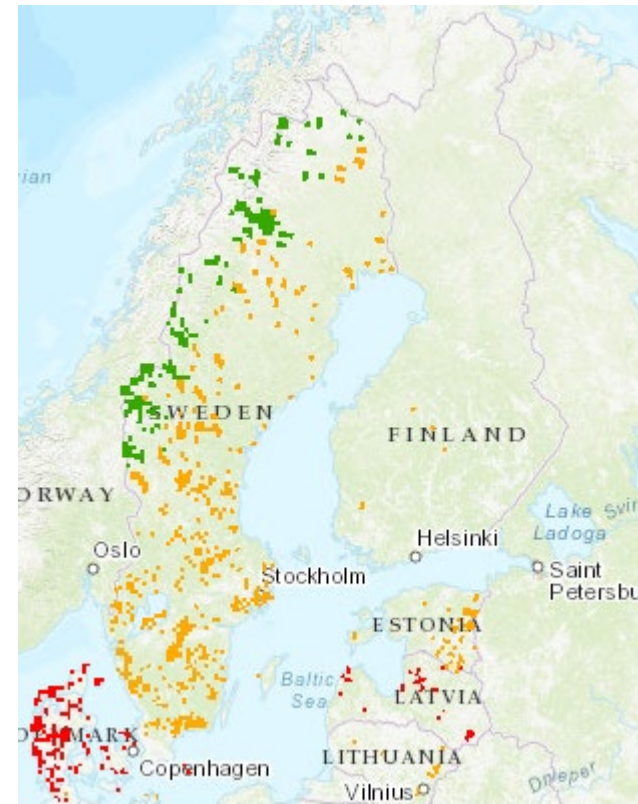


Kort historik (3)

- Processen smidare för nästa omgång medlemsländerna
- Enklare att ändra och komplettera i tolkningsmanualen än att lägga till nya naturtyper
- Pågående tolknings och harmoniseringsarbete
- Svårt att ändra i Annex I – något lättare att ändra tolkningsmanualen
- Idag 232 naturtyper i Annex I (+67 -1)

3110

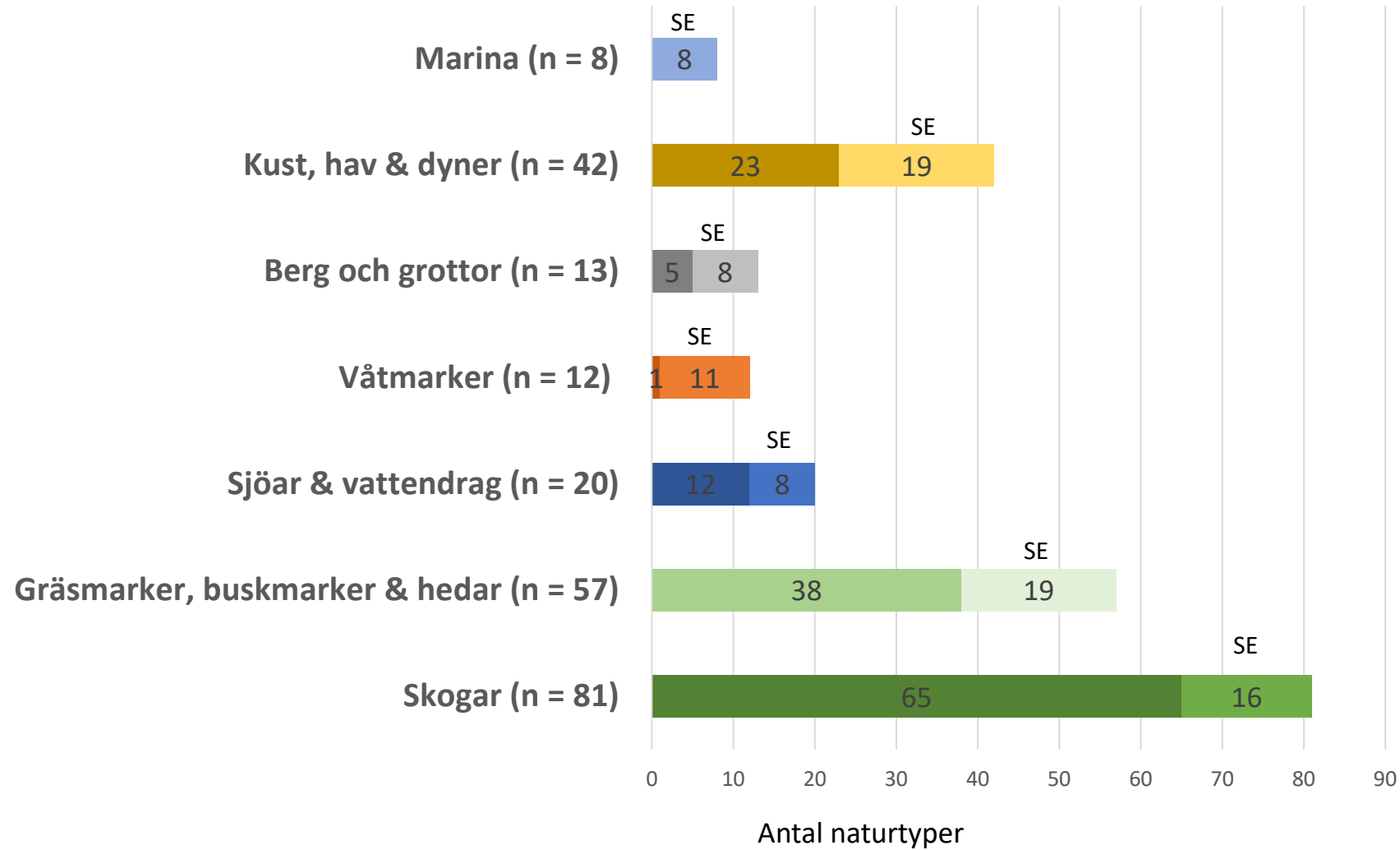
näringsfattiga slättsjöar



3130

ävjestrandsjöar

Antal naturtyper, EU & Sverige



Totalt 233 naturtyper varav Sverige har 89 (2025 blir det 232 då UK har en unik skogstyp som inte kommer med).



**INTERPRETATION
MANUAL
OF
EUROPEAN UNION
HABITATS**

EUR 28

April 2013



EUROPEAN COMMISSION
DG ENVIRONMENT
Nature ENV B.3

Hydrophilous tall herb fringe communities of plains and of the montane to alpine levels

PAL.CLASS.: 37.7 and 37.8

- 1) 37.7 - Wet and nitrophilous tall herb edge communities, along water courses and woodland borders belonging to the *Glechometalia hederaceae* and the *Convolvuletalia sepium* orders (*Senecio fluviatilis*, *Aegopodium podagrariae*, *Convolvulion sepium*, *Filipendulion*).
37.8 - Hygrophilous perennial tall herb communities of montane to alpine levels of the *Betulo-Adenostyletea* class.
- 2) Plants: 37.7 - *Glechoma hederacea*, *Epilobium hirsutum*, *Senecio fluviatilis*, *Filipendula ulmaria*, *Angelica archangelica*, *Petasites hybridus*, *Cirsium oleraceum*, *Chaerophyllum hirsutum*, *Aegopodium podagraria*, *Alliaria petiolata*, *Geranium robertianum*, *Silene dioica*, *Lamium album*, *Lysimachia punctata*, *Lythrum salicaria*, *Crepis paludosa*; 37.8 - *Aconitum lycoctonum* (*A. vulparia*), *A. napellus*, *Geranium sylvaticum*, *Trollius europaeus*, *Adenostyles alliariae*, *Peucedanum ostruthium*, *Cicerbita alpina*, *Digitalis grandiflora*, *Calamagrostis arundinacea*, *Cirsium helenioides*.
- 3) Corresponding categories
United Kingdom classification: "U17 - *Luzula sylvatica*-*Geum rivale* tall herb community".
German classification: "390101 krautiger Ufersaum an besonnten Gewässern", "39050101 feuchter Staudensaum der planaren bis submontanen Stufe", "390102 krautiger Ufersaum an beschatteten Gewässern (z.B. mit *Cardamine amara*, Bitteres Schaumkraut)", "35020203 nährstoffreiche, Feucht- bzw. Naßgrünlandbrache der planaren bis submontanen Stufe", "35020303 nährstoffreiche, Feucht- bzw. Naßgrünlandbrache der planaren bis hochmontanen Stufe", "39050201 montane bis hochmontane Hochstaudenflur", "39050202 montane bis hochmontane Hochgrasflur (*Calamagrostion arundinaceae*)", "6701 subalpine bzw. alpine Hochstaudenflur (Alpen)".
Nordic classification: "126 Högtängsvegetation".
- 4) Similar communities to 37.8, with a weak development, occur at lower altitude along rivers and forest borders (in Wallonia -Belgium for example). Nitrophilous edge communities comprising only basal, common species in the region have no conservation priority. These tall herb communities could also develop in wet meadows, let lie fallow, without any cutting. Large areas of wet meadows let lie fallow and neophyte communities with *Helianthus tuberosus*, *Impatiens glandulifera*, should not be taken into account.
- 5) **Dahl, E. (1987)**. Alpine-subalpine plant communities of South Scandinavia. *Phytocoenologia* 15:455-484.
Larsson, A. (1976). *Den sydsvenska fuktängen. Vegetation, dynamic och skötsel*. Medd. Avd. Ekol. Bot. Lund 31.

Olik detaljeringsgrad på vägledningarna

8340

Permanent glaciers

PAL.CLASS.: 63.2 and 63.3

- 1) Rock and true glaciers.
-

GEOGRAFISK VARIATION

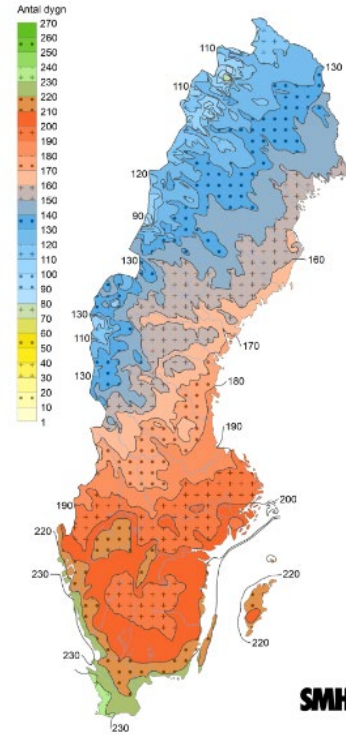
KLIMATISK VARIATION



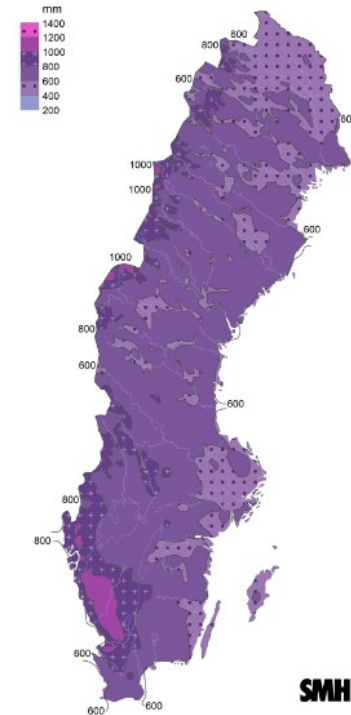
<https://apps.sgu.se/kartvisare/kartvisare-berggrund-1-miljon.html>



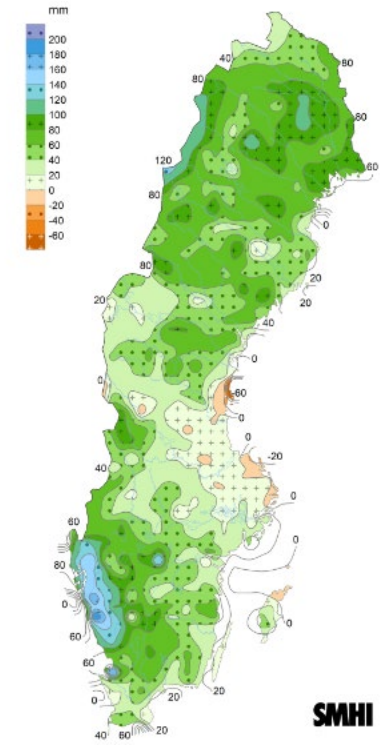
<https://apps.sgu.se/kartvisare/kartvisare-jordarter-1-miljon.html>



Normal längd för vegetationsperioden för perioden 1991-2020.



Normal årsnederbörd för perioden 1991-2020.



Differensen för normal årsnederbörd från perioden 1961-1990 till perioden 1991-2020.

STOR VARIATION – BEHÖVER FÅ FINNAS MED

Öland

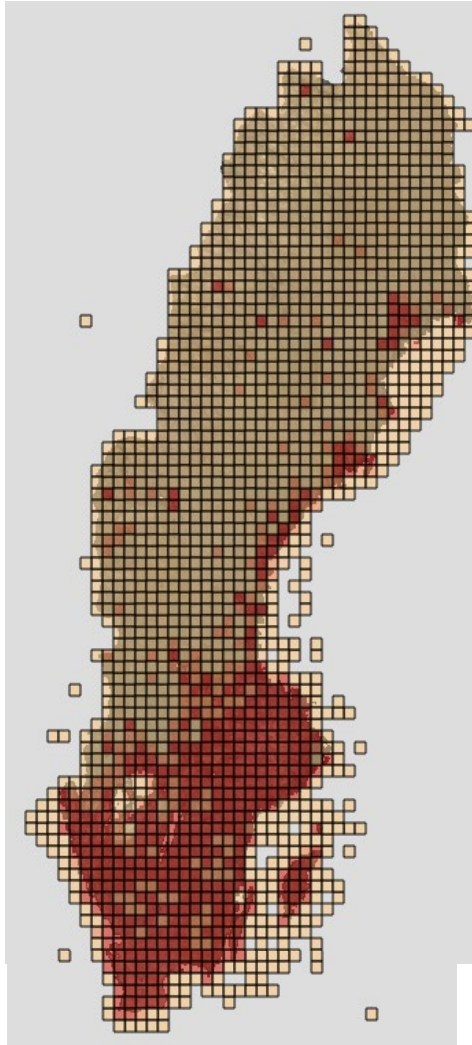


Norrbottnen, Vasikkavuoma



Naturen "passar inte helt in" i de system vi tar fram

fjällpipare



Källa: Artfakta

Leaflet | © Lantmäteriet

fjällnejlika



Källa: Artfakta

Foto: Wenche Eide

HISTORISKA OCH KULTURELLA SKILLNADER I EU



Foton: Wenche Eide, Natura 2000 område i norra Italien

Områdsspecifika bevarandeplaner säkrar rätt åtgärder på rätt plats



Bevarandeplan Natura 2000

Moälven SE0710164

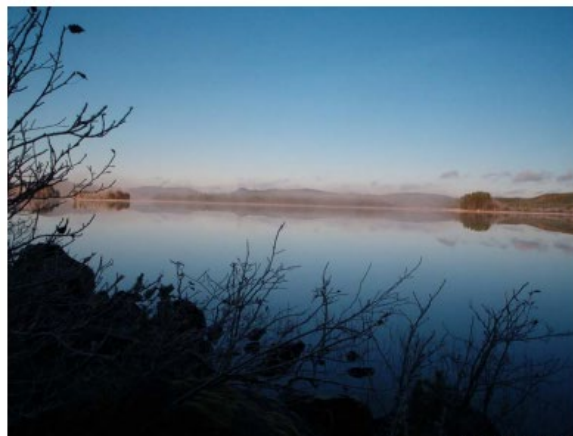


Foto: Oskar Norrgrann

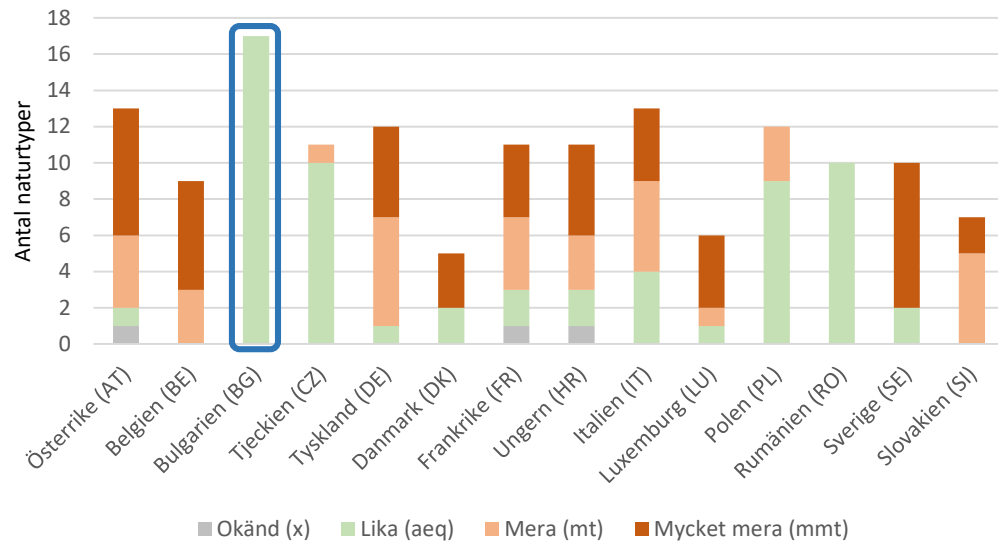
Namn:	Moälven
Sitecode:	SE0710164
Områdestyp:	pSCI 2002-01 enligt Art- och habitatdirektivet
Areal:	3225 hektar
Skyddsform:	Oskyddat
Kommun:	Örnsköldsvik
Tillsynsmyndighet:	Länsstyrelsen i Västernorrlands län
Koordinat:	703952/161786
Karta:	195,196,205,206
Ägarförhållanden:	Privat, SCA, Holmen, Kommun, Kyrka
Fastställt/Uppdaterad:	2006-01-17

1. ALLMÄNT OM NATURA 2000
1.1 Allmänt om bevarandeplanen
2. GRUNDER FÖR UTPEKANDE
2.1 Ingående naturtyper och arter enligt Art- och habitatdirektivet
3. BEVARANDESYFTEN OCH BEVARANDEMÅL
4. OMRÅDESBESKRIVNING
4.1 Allmän områdesbeskrivning.
4.2 Intressanta arter i området, ej med i Art- och habitatdirektivet
5. EKOLOGISKA FÖRUTSÄTTNINGAR
5.1 För området i dess helhet
5.2 För ingående naturtyper enligt Art- och habitatdirektivet
5.3 För ingående arter enligt Art- och habitatdirektivet
6. HOTBILD MOT NATURA 2000-OMRÅDET
7. BEVARANDEÅTGÄRDER
7.1 Områdesskydd
7.2 Skötselåtgärder
8. BEVARANDESTATUS
9. UPPFÖLJNING AV BEVARANDEMÅL

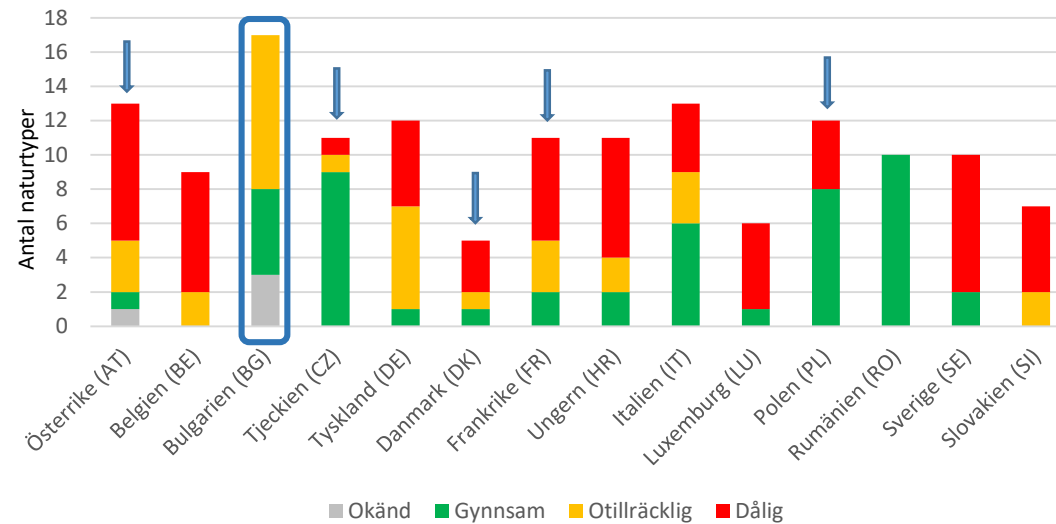
Sant, falskt eller mittemellan

”Sverige, en av få länder som lyfter att det behövs mera areal”
 ”Sverige rapporterar mycket mera negativt än alla andra”

Referensareal gräsmarker, kontinental



Bevarandestatus areal, gräsmarker kontinental



Operatorer kan också indikera arealmått jämfört med aktuellt värde

Mera: > aktuellt värde – ca. 10 % ökning

Mycket mera: > 10 % ökning

Väger in:

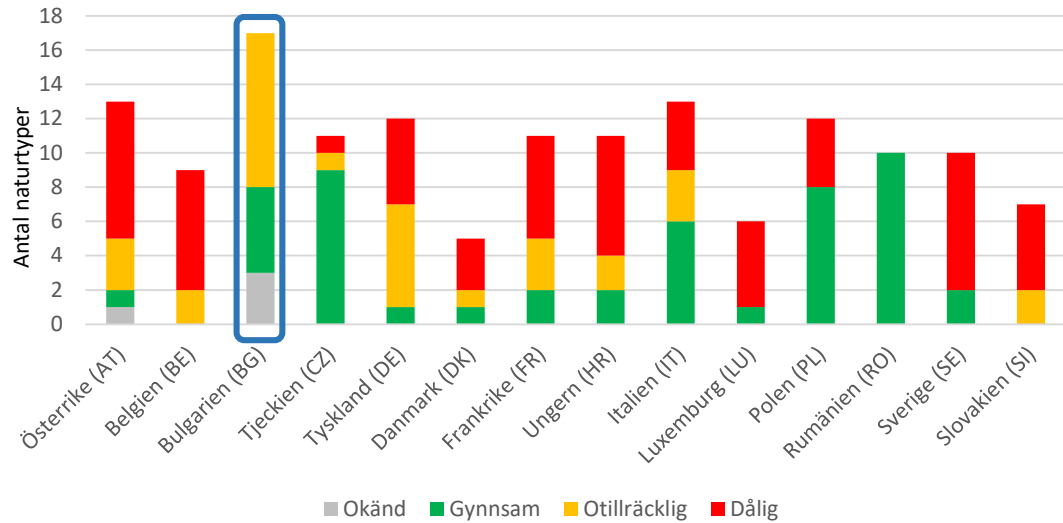
- 12 av 14 länder lyfter behovet av mera areal

- arealbehov
- trend (6 år)

Sant, falskt eller mittemellan

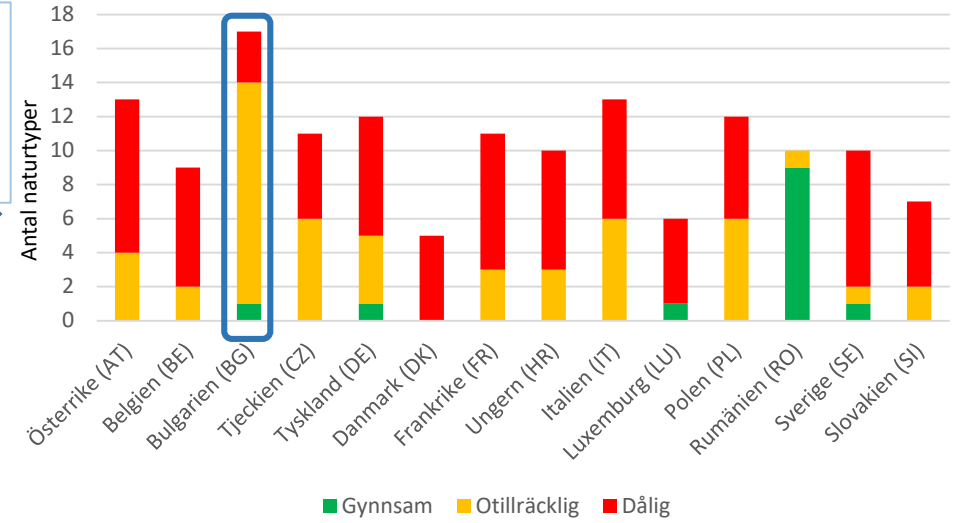
”Sverige, en av få länder som lyfter att det behövs mera areal”
”Sverige rapporterar mycket mera negativ än alla andra”

Bevarandestatus areal – gräsmarker kontinental



- Arealbehov & trend
- Utbredning
- Kvalitet
- Framtidsutsikter

Samlad bedömning – gräsmarker kontinental

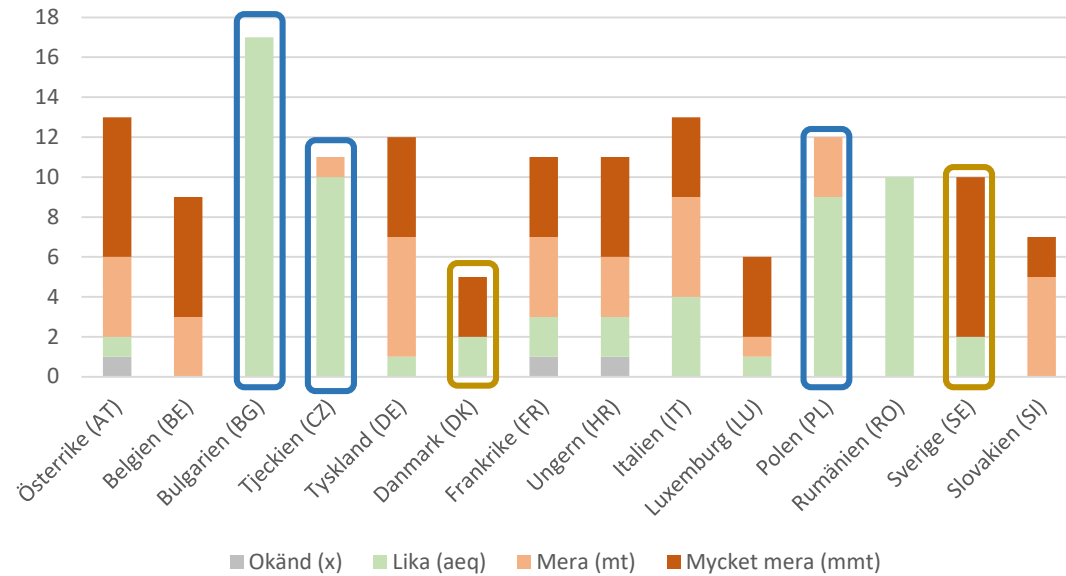


Sant, falskt eller mittemellan

"Sverige, en av få länder som lyfter att det behövs mera areal" - NEJ

"Sverige rapporterar mycket mera negativt än alla andra" - NEJ

Referensareal gräsmarker, kontinental



Samlad bedömning – gräsmarker kontinental

